



グリーンフィル田寺 Green Fil TADERA

「学ぶ」も「遊ぶ」も全力で。のびのび子育てできる街。

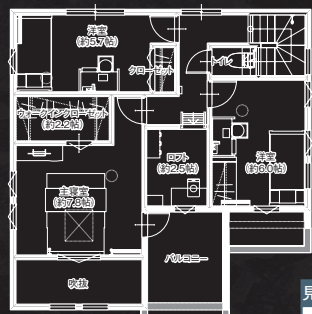
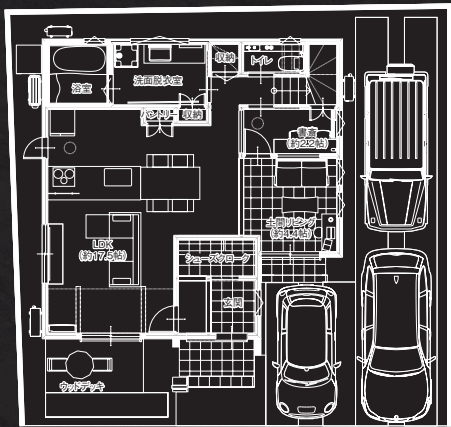
# OPEN HOUSE

Live in Tadera

暮らしに豊かさをプラスする高気密・高断熱のお家。



土間リビングや書斎のある家



見学予約はこちら



天井・屋根断熱&外壁通気工法※の付加断熱工法  
W断熱により高気密・高断熱性能を実現

Ua値※ 0.39 w/(m<sup>2</sup>・K)

※Ua値(外皮平均熱貫流率)とは…住宅の断熱性能を表し、数値が小さいほど断熱性能が高いことを表しています。

※外壁通気工法 (fa:mid Thermo仕様の場合)



MODEL HOUSE TOUR This Weekend OPEN 10:00 ~ CLOSE 18:00

## Green Fil TADERA STAGER 4LDK

敷地面積 / 143.05m<sup>2</sup> (43.27坪)  
延床面積 / 107.45m<sup>2</sup> (32.50坪)

■所在 / 兵庫県姫路市田寺4丁目 ■交通 / JR山陽本線(姫路駅北口)より神姫バス乗車11分(安室停)下車徒歩約7~8分またはJR姫新線播磨(高岡駅)より徒歩約25~27分 ■学区 / 安室小学校(約650~750m)・安室中学校(約1,000~1,100m) ■団地設備 / 電気(関西電力)・ガス(都市ガス)・上水道(姫路市営)・排水(汚水・雑排水 / 開発団地の既設汚水公共管に接続し放流、雨水 / 道路側溝へ放流) ■道路幅員 / 約4.5m~約6.0m舗装道路 ■私道負担 / あり ■用途地域 / 第一種中高層住居地域 ■建ぺい率 / 60% ■容積率 / 200% ■高度地区 / 第二種(最高限度15m) ■防火地域 / 指定なし ■地目 / 宅地 ■総区画数 / 18区画 ■今回販売区画数 / 3区画 ■土地面積 / 148.67m<sup>2</sup> ~ 165.79m<sup>2</sup> ■建築条件付宅地 ■土地販売価格 / 1,480万円 ~ 1,796万円 ■建物構造 / 木造2階建一戸建住宅 ■開発許可番号 / 姫路市指令第1-56号(19)令和元年8月30日 ■売主 / 関西住宅販売株式会社(免許番号 / 国土交通大臣(1)第9451号) ■販売代理 / 株式会社TAIHOホーム ■建物完成 / 2022年10月 ■今回販売戸数 / 1戸 ■敷地面積 / 143.05m<sup>2</sup> (43.27坪) ■延床面積 / 107.45m<sup>2</sup> (32.50坪) ■土地建物セット販売価格 / 4,080万円 ※モデルハウスは一定期間公開後のお引渡しになります。予めご了承ください。



### 田寺3丁目II TADERA 3CHOME 2

School Area 安室小学校区 3区画

Location 安室小学校 徒歩約8分  
マルアイ 徒歩約8分

A号地 土地販売価格 土地面積 / 130.29m<sup>2</sup> 1,341万円

■所在 / 姫路市田寺3丁目507-3他 ■交通 / JR山陽本線(姫路駅北口)より神姫バス乗車13分(安室停)下車徒歩約2分 ■学区 / 安室小学校(約600m~640m)・安室中学校(約550m~590m) ■団地設備 / 電気・都市ガス・公営水道・排水(汚水・雑排水 / 公共下水道へ放流、雨水 / 道路側溝へ放流) ■道路幅員 / 約3.5~4.7m舗装道路 ■私道負担 / 無 ■用途地域 / 第二種住居地域 ■建ぺい率 / 60% ■容積率 / 200% ■高度地区 / 指定なし ■防火地域 / 指定なし ■地目 / 宅地 ■総区画数 / 3区画 ■今回販売区画数 / 2区画 ■土地面積 / 130.29m<sup>2</sup> ~ 147.49m<sup>2</sup> ■売主 / 関西住宅販売株式会社(国土交通大臣(1)第9451号) ■販売代理 / 株式会社TAIHOホーム ■建築条件付宅地 ■土地販売価格 / 1,341万円 ~ 1,468万円

### 田寺3丁目III TADERA 3CHOME 3

School Area 安室小学校区 2区画

Location 安室小学校 徒歩約9分  
業務スーパー 徒歩約1分

A号地 土地販売価格 土地面積 / 114.62m<sup>2</sup> 1,253万円

■所在 / 姫路市田寺3丁目 ■交通 / JR山陽本線(姫路駅北口)より神姫バス乗車14分(山吹停)下車徒歩約2分 ■学区 / 安室小学校(約650m)・安室中学校(約1000m) ■団地設備 / 電気(関西電力)・ガス(都市ガス)・上水道(姫路市営)・排水(汚水・雑排水 / 公共下水道へ放流、雨水 / 道路側溝へ放流) ■道路幅員 / 約4.5m~8m舗装道路 ■私道負担 / あり ■用途地域 / 第一種中高層住居専用地域(A号地一部)・第一種住居地域 ■建ぺい率 / 60% ■容積率 / 200% ■高度地区 / 第二種高度地区(A号地一部) ■防火地域 / 指定なし ■地目 / 宅地 ■総区画数 / 2区画 ■今回販売区画数 / 1区画 ■土地面積 / 114.62m<sup>2</sup> ■売主 / 関西住宅販売株式会社(免許番号 / 国土交通大臣(1)第9451号) ■販売代理 / 株式会社TAIHOホーム ■建築条件付宅地 ■土地販売価格 / 1,253万円

### 田寺7丁目II TADERA 7CHOME 2

School Area 安室小学校区 4区画

Location 安室小学校 徒歩約8分

B号地 土地販売価格 土地面積 / 129.16m<sup>2</sup> 1,300万円

■所在 / 兵庫県姫路市田寺7丁目 ■交通 / JR山陽本線(姫路駅北口)より神姫バス乗車約17分(好古園前停)下車徒歩約4分またはJR姫新線(播磨高岡駅)より徒歩約30分(2350m~2390m) ■学区 / 安室小学校(約500~540m)・安室中学校(約350~390m) ■団地設備 / 電気・都市ガス・公営水道・排水(汚水・雑排水 / 公共下水道へ放流、雨水 / 道路側溝へ放流) ■道路幅員 / 約4.0m舗装道路 ■私道負担 / あり ■用途地域 / 第二種中高層住居地域 ■建ぺい率 / 60% ■容積率 / 200% ■高度地区 / 指定なし ■防火地域 / 指定なし ■地目 / 宅地 ■総区画数 / 4区画 ■今回販売区画数 / 1区画 ■土地面積 / 129.16m<sup>2</sup> ■売主 / 株式会社TAIHOホーム ■建築条件付宅地 ■土地販売価格 / 1,300万円

### グリーンフィル田寺 GREEN FIL TADERA

School Area 安室小学校区 18区画

Location 安室小学校 徒歩約8分

P号地 土地販売価格 土地面積 / 148.67m<sup>2</sup> 1,480万円

※本チラシ記載の金額等は2023年3月現在のものです。物件の金額等は改定により変更になる場合がございます。予めご了承ください。※建築条件付宅地と表示のある土地は土地売買契約後3カ月以内に当社との間で住宅の建築請負契約を締結していただくことを条件として販売いたします。この期間内に住宅を建築しないことが確定したとき又は住宅の請負契約が成立しなかった場合には、土地売買契約は白紙となり、受領した金額はお返し致します。

〒670-0946 兵庫県姫路市北条永良町30 TEL.079-282-5777  
●宅地建物取引業免許 / 兵庫県知事(3)第451339号 ●建設業許可 / 兵庫県知事許可(般-4)第117411号  
●(一社)兵庫県宅地建物取引業協会会員 ●(公社)近畿地区不動産公正取引協議会加盟

※お客様が安全・安心にご来店頂けるよう、全スタッフ徹底して新型コロナウイルス感染症予防対策に取り組んでおります。ご来店いただくお客様におかれましては、ご協力下さいますようお願い申し上げます。

ご相談・お問い合わせ・見学予約はこちらまで  
0120-27-2002  
http://taihome.com/ タイホーホーム 検索

※掲載写真・CG・イラストはイメージまたは当社施工例です。※広告有効期限 / 2023年3月末



環境にやさしく、家族の将来を見据えたお家

# Eco-friendly MODEL HOUSE

MODEL HOUSE TOUR This Weekend OPEN 10:00 ~ CLOSE 18:00

## 環境にやさしい太陽光発電システム搭載「eソラシード」※

### 経済性

昼間に発電した電気はゼロ円で使えます。契約期間終了後は、太陽光発電システムを0円で譲渡致します。

### 環境性

環境にやさしい太陽光発電システムをおトクに設置できます。省エネ・創エネで快適なエコライフを。

### 防災性

災害・停電時も発電した電気が使えて安心。電気自動車と併せて使うことにより、高い省エネ性が実現。

※太陽光発電システム設置後、利用期間中(10年間)は売電収入を得ることができません。  
※屋根形状によっては、eソラシードをご利用にならない場合がございます。詳しくは弊社担当までお問い合わせ下さい。



太陽光発電イメージ

Happy  
Town

斑鳩小学校前

IKARUGASHOGAKKOMAE



見学予約・地図



living Stairs



Perforated Board



Shared Room



Stage  
B

敷地面積 / 128.83㎡ (38.97坪)  
延床面積 / 98.54㎡ (29.80坪)

■所在 / 兵庫県姫路市北天満町 ■交通 / JR山陽本線(網干駅)より神姫バス乗車9分(太子停)下車徒歩約1分 ■学区区 / 斑鳩小学校(約280m)・太子西中学校(約1,100m) ■団地設備 / 電気(関西電力)、上水道(姫路市営)、ガス(都市ガス)、排水(汚水・雑排水 / 公共下水道へ放流、雨水 / 雨水管に接続) ■道路幅員 / 約4.0m~約4.5m舗装道路 ■私道負担 / なし ■用途地域 / 第一種中高層住居地域 ■建ぺい率 / 60% ■容積率 / 150% ■高度地区 / 指定なし ■防火地域 / 指定なし ■地目 / 宅地 ■総区画数 / 2区画 ■今回販売戸数 / 1戸 ■売主 / 株式会社TAIHOホーム ■敷地面積 / 128.83㎡ (38.97坪) ■延床面積 / 98.54㎡ (29.80坪) ■建物完成 / 令和5年2月 ■土地建物セット販売価格 / 2,980万円 ※モデルハウスは3か月の公開期間終了後のお引渡しとなります。

## ハッピータウン 北天満5

<大津小学校区>

### 通勤・通学に便利。ダブルアクセス!

山陽電鉄山陽天満駅まで徒歩約10分(800m)、JRはりま勝原駅まで徒歩約15分(1200m)

■D号地  
土地面積 / 124.70㎡ (37.72坪)

土地販売価格 **946万円**

■所在 / 姫路市大津区北天満町 ■交通 / 山陽電鉄本線(山陽天満駅)より徒歩約10分(800m)、またはJR(はりま勝原駅)より徒歩約15分(1200m) ■学区区 / 大津小学校(約1000m)、大津中学校(約600m) ■団地設備 / 電気(関西電力)、都市ガス、公営水道、排水(汚水・雑排水 / 公共下水道へ放流、雨水 / 道路側溝へ放流) ■道路幅員 / 約6m~9m舗装道路 ■私道負担 / 無 ■用途地域 / 第一種中高層住居専用地域 ■建ぺい率 / 60% ■容積率 / 200% ■高度地区 / 第二種(高さの最高限度・15m) ■防火地域 / 指定なし ■地目 / 宅地 ■総区画数 / 6区画 ■今回販売区画数 / 3区画 ■土地面積 / 124.70㎡~146.20㎡ ■土地区画整理事業 / 天満土地区画整理事業(完了) ■開発許可番号 / 姫路市指令土 第1-63号(22)令和4年11月4日 ■開発面積 / 841.33㎡ ■売主 / 関西住宅販売株式会社(免許番号 / 国土交通大臣(1)第9451号) ■販売代理 / 株式会社TAIHOホーム ■建築条件付宅地 ■土地販売価格 / 946万円~1,102万円

※本チラシ記載の金額等は2023年3月現在のものです。物件の金額等は改定により変更になる場合がございます。予めご了承ください。※建築条件付宅地と表示のある土地は土地売買契約後3か月以内に当社との間で住宅の建築請負契約を締結していただくことを条件として販売いたします。この期間内に住宅を建築しないことが確定したとき又は住宅の請負契約が成立しなかった場合には、土地売買契約は白紙となり、受領した金額はお返し致します。

TAIHO HOME

〒670-0946 兵庫県姫路市北条永良町30 TEL.079-282-5777

●宅地建物取引業免許 / 兵庫県知事(3)第451339号 ●建設業許可 / 兵庫県知事許可(般-4)第117411号  
●(一社)兵庫県宅地建物取引業協会会員 ●(公社)近畿地区不動産公正取引協議会加盟

※お客様が安全・安心にご来店頂けるよう、全スタッフ徹底して新型コロナウイルス感染症予防対策に取り組んでおります。  
ご来店いただくお客様におかれましては、ご協力下さいませようお願い申し上げます。

ご相談・お問い合わせ・ご見学予約はこちらまで

**0120-27-2002**

http://taihome.com/ タイホーホーム 検索



※掲載写真・CG・イラストはイメージまたは当社施工例です。 ※広告有効期限 / 2023年3月末