

田寺3丁目Ⅲ

GRAND OPEN

絶賛公開中

予約制

モデルハウス見学会開催

今週末・開催時間:10:00~17:00

※平日もご案内いたします。お気軽にお問い合わせください。



外観イメージCGベース



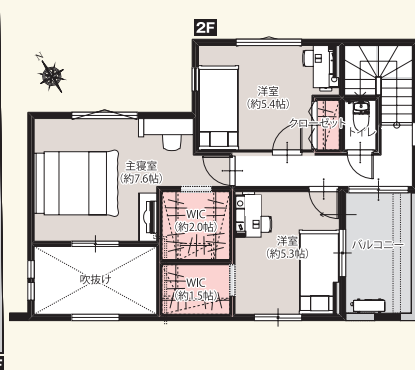
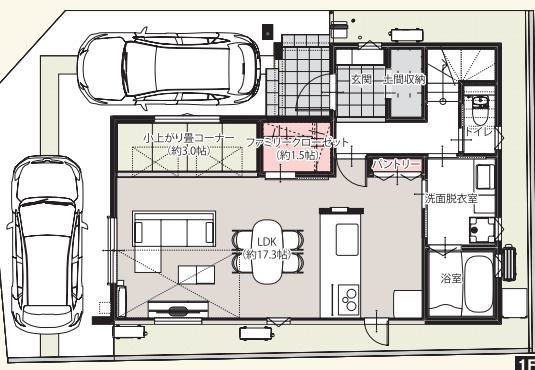
MODEL HOUSE

暮らし心地の良い動線設計と

LDK(小上がり和室含)20帖超+吹抜けで開放的な団欒空間

光熱費大幅削減可
太陽光発電
8.04kw搭載

| Location | 安室小学校 徒歩約9分 | 業務スーパー 徒歩約1分 | ローソン 徒歩約1分 |
|----------|----------------|-----------------|---------------|
|----------|----------------|-----------------|---------------|



モデルハウス販売価格

stage A ■ 土地面積 / 114.62㎡ (34.67坪)
■ 延床面積 / 100.61㎡ (30.43坪)

3,580 (税込) 万円

月々の返済例

《借入金》3,580万円 《返済期間》40年

月々 65,700円

ボーナス払い
10万円 × 年2回

※当社提携銀行・元利均等/変動金利0.5%の返済例 ご希望に添えない場合もございます。

Stage

A

3 MODEL HOUSE-Plan
LDK+小上がり和室+W.I.C+F.C ■ 駐車2台可

■所在/姫路市田寺3丁目■交通/JR山陽本線(姫路駅北口)より神姫バス乗車14分(山吹)下車徒歩約2分■学区/安室小学校(約650m)、安室中学校(約1000m)■団地設備/電気(関西電力)、ガス(都市ガス)、上水道(姫路市営)、排水(汚水・雑排水/公共下水道へ放流、雨水/道路側溝へ放流)■道路幅員/約4.5m~8m舗装道路■私道負担/なし■用途地域/第一種中高層住居専用地域(A号地一部)・第一種住居地域■建ぺい率/60%■容積率/200%■高度地区/第二種高度地区(A号地一部)■防火地域/指定なし■地目/宅地■総区画数/2区画■今回販売戸数/1戸■土地面積/114.62㎡■延床面積/100.61㎡■建物構造/木造2階建一戸建住宅■売主/関西住宅販売株式会社(免許番号/国土交通大臣(第2)9451号)■販売代理/株式会社TAIHOホーム■施行/株式会社TAIHOホーム■土地建物セット販売価格/3,580万円■建物完成日/2024年3月11日※モデルハウスは3か月の公開期間終了後のお引渡しとなります。

現地案内・資料請求 随時受付中お気軽にご予約ください!
ご予約の上ご来場で、特典として「Quoカード1,000円分」進呈



モデルハウスHP



株式会社TAIHOホーム
〒670-0946 兵庫県姫路市北条永良町30 TEL.079-282-5777

●宅地建物取引業免許/兵庫県知事(3)第451339号 ●(一社)兵庫県宅地建物取引業協会会員
●建設業許可/兵庫県知事許可(般-4)第117411号 ●(公社)近畿地区不動産公正取引協議会加盟

見学予約・お問い合わせ・ご相談

<http://taihome.com/>

タイホーホーム

検索

0120-27-2002

(広告有効期限)2024年4月末 ※掲載の写真・CG・イラストはイメージです。