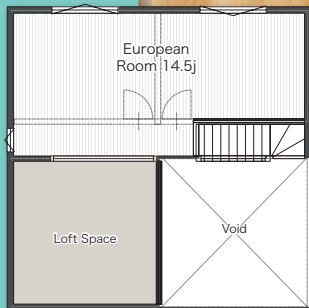
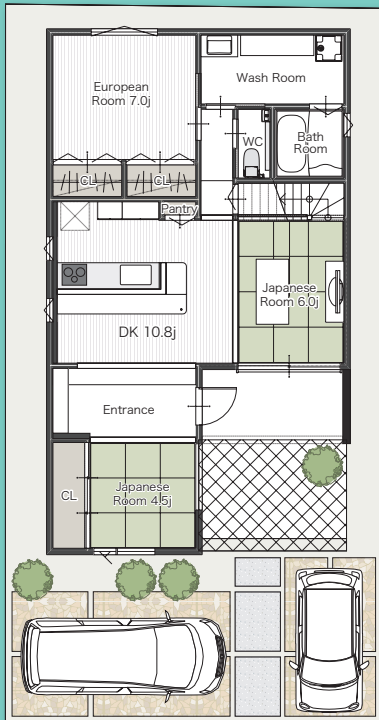


現地で
体感!

Bluetoothスピーカーで、好きな音楽を楽しみながら暮らす家。

NOZATO

ハッピータウン 野里II



MODEL HOUSE I



モデルハウス案内
随時開催中

ご見学予約は
スマホで簡単
右記QRから▶



家事ラク広々洗面室♪

MODEL HOUSE
販売価格
stage I

■土地面積/162.53㎡(49.16坪)
■延床面積/115.93㎡(35.06坪)

3,880万円(税込)

ご好評につき、いよいよ最終1区画!



49坪超

南向きのキレイな整形地&
駅・スーパーが徒歩圏内!

JR「京口」駅

カワベ 城東店

徒歩約14分

徒歩約7分

土地販売価格 / stage E
■土地面積/162.48㎡(49.15坪)

1,430万円

返済例

《借入金》3,880万円 《返済期間》40年

月々72,600円

ボーナス払い / 10万円(年2回)

※当社提携銀行・元利均等/変動金利0.5%の返済例
ご希望に添えない場合もございます。

■所在/姫路市野里字長塚 ■交通/JR播但線(京口駅)より徒歩約14~15分(約1100~1200m) ■学区/水上小学校(約1800~1900m)、増位中学校(約2000~2100m) ■団地設備/電気(関西電力)、ガス(都市ガス)、上水道(姫路市営)、排水(汚水・雑排水/公共下水道へ放流、雨水/道路側溝へ放流) ■道路幅員/約4.0m~6.0m舗装道路 ■私道負担/なし ■用途地域/第一種住居地域 ■建ぺい率/60% ■容積率/200% ■高度地区/なし ■防火地域/指定なし ■地目/宅地 ■総区画数/11区画 <建築条件付き土地販売> ■今回販売区画数/1区画 ■土地面積/162.48㎡ ■土地販売価格/1,430万円 <分譲住宅> ■今回販売戸数/1戸 ■土地面積/162.53㎡ ■土地建物セット価格/3,880万円 ■建築確認番号/HK22-10922(令和4年7月25日) ■開発許可番号/姫路市指令士第1-99号(18)平成31年1月15日 <売主>

※建築条件付宅地と表示のある土地は土地売買契約後3ヶ月以内に株式会社TAIHOホームとの間で住宅の建築請負契約を締結していただくことを条件として販売いたします。この期間内に住宅を建築しないことが確定したとき又は住宅の請負契約が成立しなかった場合は土地売買契約は白紙となり受領した金額はお返しいたします。

気になる物件がございましたら
ショールームへお越し下さい!

他多数、物件紹介あります!



※掲載の写真・CGはイメージです

TAIHO HOME

0120-27-2002

https://taihohome.com

タイホーホーム 検索

〒670-0946 兵庫県姫路市北条永良町30 TEL.079-282-5777 (広告有効期限)2024年4月末

●宅地建物取引業免許/兵庫県知事(3)第451339号 ●(一社)兵庫県宅地建物取引業協会会員
●建設業許可/兵庫県知事許可(般-4)第117411号 ●(公社)近畿地区不動産公正取引協議会加盟