

# 初オープンハウス ゴールデンウィーク中公開します！

ゴールデンウィークは、TAIHOホームでお家探し！

2024/4/27(土)~5/6(月)

OPEN/10:00~CLOSE/17:00

ご見学予約受付中



ご見学予約は  
上記QRコードから！

このチラシを  
お持ちいただいた方  
限定！

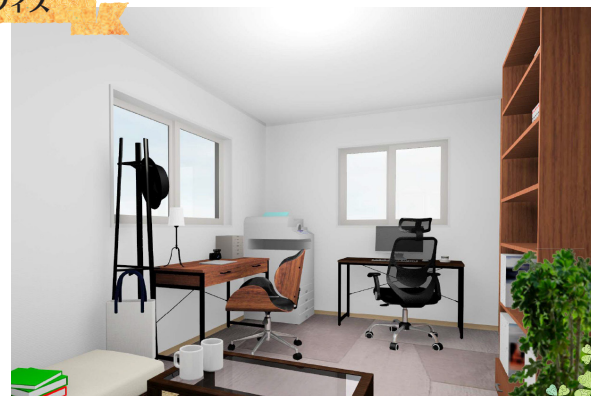
お菓子  
詰め放題



「おかし詰め放題」のご参加はお子様のみとなります。  
お菓子は当社のご用意した袋に詰めさせていただきます。おひとり1回！  
※お子様のみのご来場は、固くお断りしております。お菓子は数に限りがございます。なくなり次第終了とさせていただきます。



オフィスイメージCG



オフィスイメージCG

おしゃれな自宅  
兼  
オフィスの家

ハッピータウン  
飾磨区恵美酒

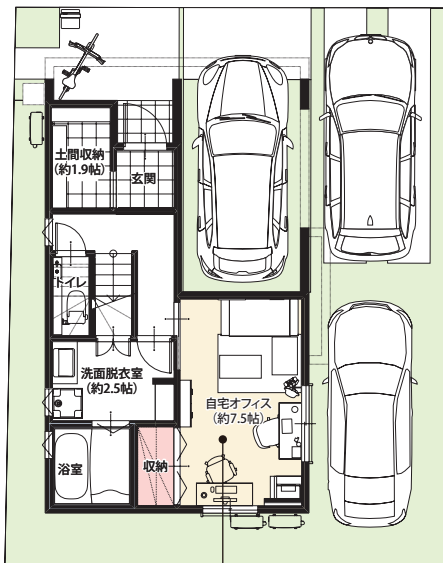
- 3階建
- 自宅兼  
オフィス
- 省令準耐火



外観イメージCG

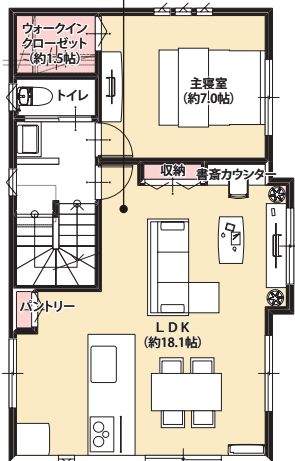
- カーテン
- 照明
- エアコン
- 家具
- 外構付き

2階LDKは約18.1帖。ウォークイン  
クローゼットを設けた主寝室がござ  
います。

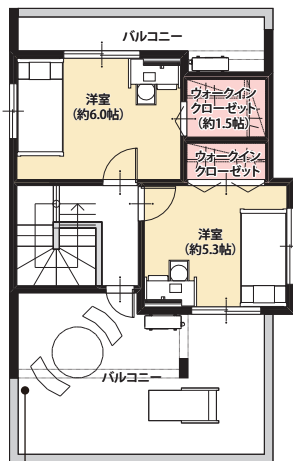


1F

事務所兼住宅のおしゃれなお家。  
1階に約7.5帖の自宅オフィス。  
駐車スペース3台分。

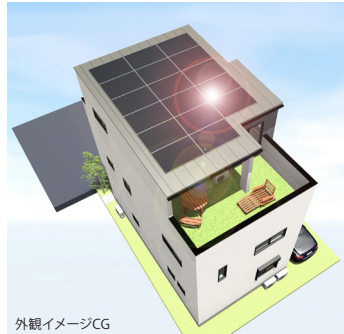
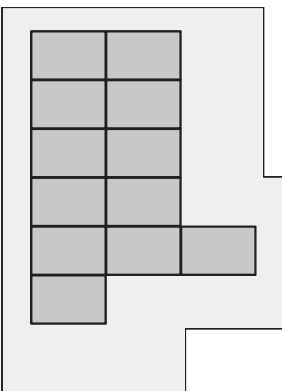


2F



3F

3階南側バルコニーで  
ゆっくりお寛ぎいただけ  
ます。



外観イメージCG

光熱費大幅削減可  
4.98kw搭載 充電可能  
太陽光発電(買取型)

2Fリビング リビングイメージCG



MODEL HOUSE 販売価格 stage I

■敷地面積 / 111.12㎡ (33.64坪)  
■延床面積 / 117.17㎡ (35.44坪)

**3,980** (税込) 万円

〈借入金〉3,980万円 〈返済期間〉40年

返済例  
月々約 **74,900** 円

ボーナス払い / 10万円 (年2回)

※当社提携銀行・元利均等・変動金利0.5%の返済例  
ご希望に添えない場合もございます。



■所在 / 兵庫県姫路市飾磨区恵美酒 ■交通 / 山陽電鉄(飾磨駅)より徒歩約9分(約700m)、または山陽電鉄(亀山駅)より徒歩約9分(約700m) ■学区 / 飾磨小学校12分(約950m)・飾磨中部中学校9分(約700m) ■土地設備 / 電気(関西電力)、上水道(姫路市営)、排水(汚水・雑排水 / 公共下水道へ放流、雨水 / 下水管へ放流) ■道路幅員 / 約6.0m舗装道路 ■私道負担 / なし ■用途地域 / 第二種中高層住居専用地域 ■建ぺい率 / 60% ■容積率 / 200% ■高度地区 / 指定なし ■防火地域 / 指定なし ■地目 / 宅地 ■団地総区画数 / 1区画 ■今回販売区画数 / 1戸 ■土地区画整理事業 / なし ■木造2階建一戸建住宅 ■建物完成予定 / 令和6年4月中旬 ■延床面積 / 117.17㎡ ■土地面積 / 111.12㎡ ■建築確認番号 / HK23-10605(令和5年10月6日) ■土地建物セット販売価格 / 3,980万円 ※モデルハウスは3か月の公開期間終了後のお引渡しとなります。

TAIHO HOME 0120-27-2002

http://taihome.com/ タイホーム 検索

●宅地建物取引業免許 / 兵庫県知事(3)第451339号 ●建設業許可 / 兵庫県知事許可(般-4)第117411号  
●(一社)兵庫県宅地建物取引業協会会員 ●(公社)近畿地区不動産公正取引協議会加盟  
※掲載写真・CG・イラストはイメージまたは当社施工例です。 ※広告有効期限 / 2024年5月末



〒670-0946 兵庫県姫路市北条永良町30 TEL.079-282-5777