

# TAIHO HOME ~分譲地特集~

ハッピータウン  
亀山II

## 駅近・お買い物環境充実 ゆったりとした広さの街 モデルハウス建築中!

手柄小学校区  
山電亀山駅  
徒歩約7~8分

現地説明会・  
ご予約随時受付▶



New



外観イメージCG

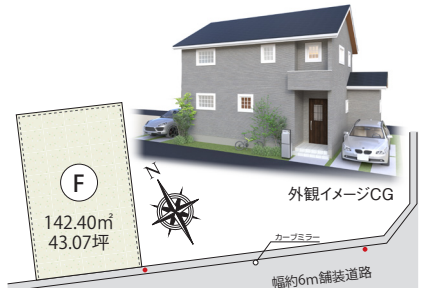
3LDK stage-B

■延床面積 / 101.03㎡(30.56坪)  
■敷地面積 / 134.11㎡(40.56坪)

光あふれる吹抜けのあるリビングと  
見晴らしの良いダイニング



ダイニングイメージCG



F

142.40㎡  
43.07坪

外観イメージCG

「洗う・干す・たたむ・しまう」  
室内干しにぴったり!

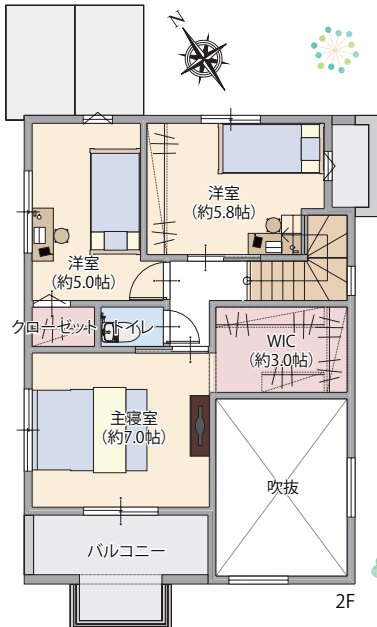
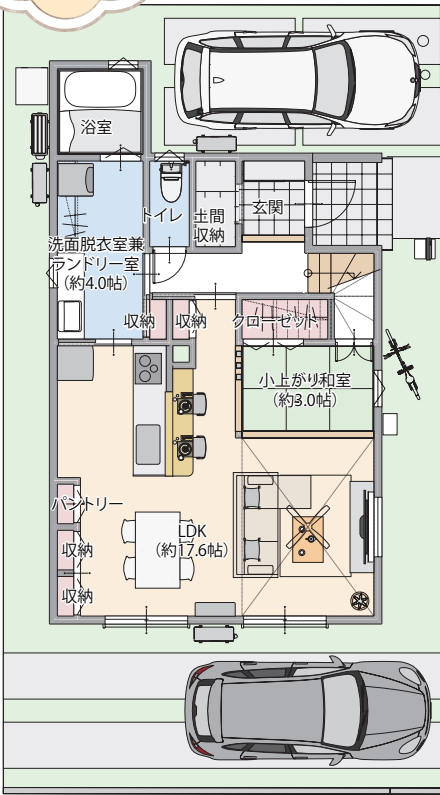


リビングイメージCG



洗面脱衣室兼ランドリー室イメージCG

室内干し推奨/  
洗面脱衣室兼  
ランドリー室あり



- 吹抜け
- 小上がり和室
- WIC
- パントリー
- 土間収納
- 駐車2台可



モデルハウス

土地建物セット販売価格  
3,680万円

《借入金》3,680万円《返済期間》40年  
返済例  
月々約 68,000円

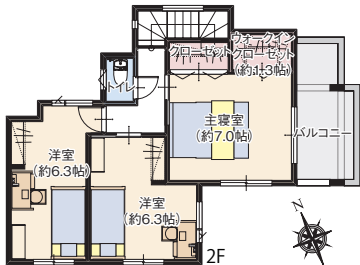
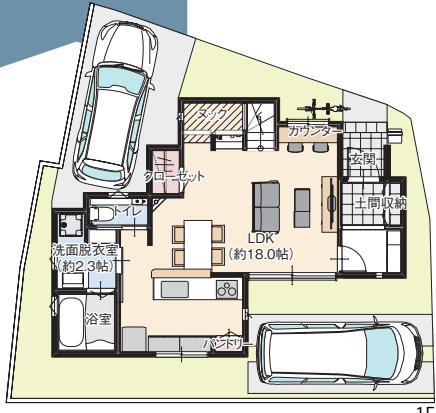
ボーナス払い  
10万円  
(年2回)

■所在 / 兵庫県姫路市亀山1丁目、2丁目 ■交通 / 山陽電鉄(亀山駅)より徒歩約7~8分 ■学区 / 手柄小学校(1500~1600m)・山陽中学校(1900m) ■団地設備 / 電気(関西電力)既設電柱より引込、上水道(姫路市管)、ガス(都市ガス)、排水(汚水・雑排水 / 公共下水道へ放流、雨水 / 道路側溝へ放流) ■道路幅員 / 約4.0~6.0m ■舗装道路 ■私道負担 / なし ■用途地域 / 第一種住居地域 ■建ぺい率 / 60% ■容積率 / 200% ■高度地区 / 指定なし ■防火地域 / 建築基準法第22条区域 ■地目 / 宅地 ■団地総区画数 / 6区画 ■今回販売戸数 / 1戸 ■敷地面積 / 134.11㎡ ■延床面積 / 101.03㎡ ■売主 / 株式会社TAIHOホーム ■埋蔵文化包蔵地 / 全慶田遺跡 ■ハザードマップ情報 / 0.5m未満の浸水が予想される区域 ■建築確認番号 / ■土地建物セット販売価格 / 3,680万円 (B号地)

ハッピータウン  
下野田3丁目

## 小・中学校徒歩10分圏内! 子育て世帯におすすめ!! モデルハウス計画進行中!

高浜小学校まで徒歩約7分  
飾磨東中学校まで徒歩約3分



- ウォークイン  
クローゼット
- 土間収納
- ムック
- パントリー
- スタディ  
カウンター
- 駐車2台可



外観イメージCG

3LDK stage-B

■延床面積 / 91.08㎡(27.55坪)  
■敷地面積 / 111.46㎡(33.71坪)



外観イメージCG

- 太陽光発電  
搭載
- カーテン
- 照明
- エアコン
- 家具
- 外構付き



ダイニングイメージCG

リビングイメージCG

太陽光発電システム7.37kw(eソーラード)付

土地建物セット販売価格  
3,160万円

《借入金》3,160万円《返済期間》40年  
返済例  
月々約 56,100円

ボーナス払い  
10万円  
(年2回)

■所在 / 姫路市飾磨区下野田3丁目 ■交通 / 山陽電鉄(飾磨駅)より徒歩約11分(約800m) ■学区 / 高浜小学校(約600m)、飾磨東中学校(約260m) ■団地設備 / 電気(関西電力)、ガス(都市ガス)、上水道(姫路市管)、排水(汚水・雑排水 / 公共下水道へ放流、雨水 / 道路側溝へ放流) ■道路幅員 / 約4m ■舗装道路 ■私道負担 / なし ■用途地域 / 第一種住居地域 ■建ぺい率 / 60% ■容積率 / 200% ■高度地区 / 指定なし ■防火地域 / 指定なし ■地目 / 宅地 ■総戸数 / 2戸 ■今回販売戸数 / 1戸 ■敷地面積 / 111.46㎡ ■延床面積 / 91.08㎡ ■建物構造 / 木造2階建一戸建住宅 ■建物完成予定 / 契約後6か月以内 ■売主 / 関西住宅販売株式会社(免許番号 / 国土交通大臣(1)第9451号) ■販売代理 / 株式会社TAIHOホーム ■土地建物セット販売価格 / 3,160万円 ■建築確認番号 / HK23-11318(令和5年9月13日) ■建物完成予定 / 契約後6ヶ月以内

\*モデルハウスは3か月の公開期間終了後のお引渡しとなります。予めご了承ください。

広畑区蒲田2丁目に全6区画  
ハッピータウンが新登場!!

八幡小学校区  
夢前中学校区

玉手2丁目に限定2区画の分譲地!

荒川小学校区  
山陽中学校区

予告広告

この広告は予告広告です。■価格は未定です。確定情報は新規分譲広告において明示いたします。販売を開始するまで、ご契約、又はご予約の申込みには応じられません。また、お申し込みの順位の確保はできませんのでご了承ください。■販売開始予定時期:令和6年4月下旬