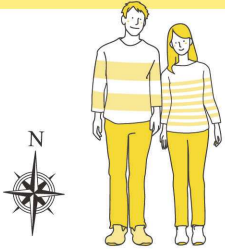


玄関の先には、広い土間スペースのある
住む空間と別に間取りの中に余白を持つ家。

おうちカフェ、プライベートサロン、
事務所、趣味部屋、こどもの遊び場など、
やりたいことに合わせて
スペースを自由に使える家。



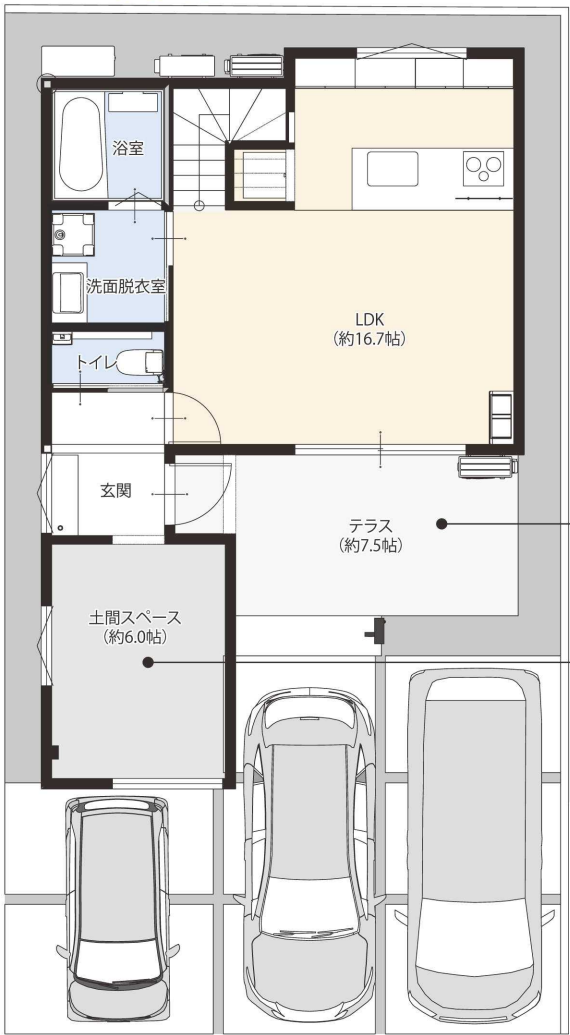
要予約

モデルハウス見学会開催

今週末・開催時間:10:00~17:00 ※平日もご案内いたします。お気軽にお問い合わせください。

ご見学は、必ず事前のご予約をお願い致します。 ☎0120-27-2002

ご見学予約



1F

駐車3台可

MODEL HOUSE
販売価格
stage B

■敷地面積 / 130.07㎡ (39.34坪)
■延床面積 / 92.54㎡ (27.99坪)

2,980 (税込) 万円

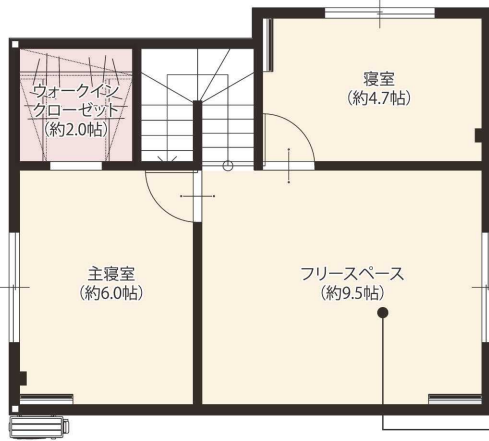
返済例

《借入金》2,980万円 《返済期間》40年

月々 約 51,850 円

ボーナス払い / 約10万円 (年2回)

※当社提携銀行・元利均等・変動金利0.5%の返済例
ご希望に添えない場合もございます。



2F



壁を設けて部屋をつくるなど変わっていくライフスタイルに合わせて作り替えることのできる仕様に。



玄関からリビングを通らず靴のまま入れる土間空間。
おうちカフェやショップ、事務所、趣味などやりたい事や好きなことに合わせて使い方を
楽しめる余白のある空間に。



リビングとゆるくつながる玄関前のテラスは
BBQやお子様の遊び場としてもお使いいただけます。

太田小学校まで

約 9 分

幼稚園・小学校・
スーパー・
家電量販店などが
徒歩圏内!



- テラス
- 土間スペース
- 2階フリースペース
- ウォークインクローゼット
- 食器洗乾燥機
- 浴室暖房乾燥機
- Low-E複層ガラス
- 24時間換気システム
- 制震ダンパー装備
- オール電化仕様

■所在 / 損保部太子町東保 ■交通 / JR山陽本線(網干駅)より徒歩約37分 ■学区区 / 太子小学校(約700m)、太子東中学校(約1100m) ■土地設備 / 電気(関西電力)、上水道(姫路市営)、排水(汚水・雑排水 / 公共下水道へ放流、雨水 / 雨水管へ放流) ■道路幅員 / 約4.7m~5.5m舗装道路 ■私道負担 / なし ■用途地域 / 第一種中高層住居地域 ■建ぺい率 / 60% ■容積率 / 150% ■高度地区 / 指定なし ■防火地域 / 指定なし ■地目 / 宅地 ■建物構造 / 木造2階建一戸建住宅 ■売主 / 株式会社TAIHOホーム ■土地総区画数 / 4区画 ■今回販売区画数 / 1戸 ■敷地面積 / 130.07㎡ (39.34坪) ■延床面積 / 92.54㎡ (27.99坪) ■建物完成 / 令和5年6月 ■土地建物セット販売価格 / 2,980万円 ※モデルハウスは3か月の公開期間終了後のお引渡しとなります。

