

# Renovation Open Room



～最上階・おしゃれな家具付～

**完全予約制 オープンルーム公開中** 今週末・開催時間:10:00~17:00

※平日もご案内いたします。お気軽にお問い合わせください。

ご見学予約



スーパー、ドラッグストア、小・中学校が徒歩約**10**分圏内!暮らしやすい立地です!



1 小上がり和室スペース

LDKのご家族とコミュニケーションを取りやすい



2 寝室

収納充実 WIC完備の寝室

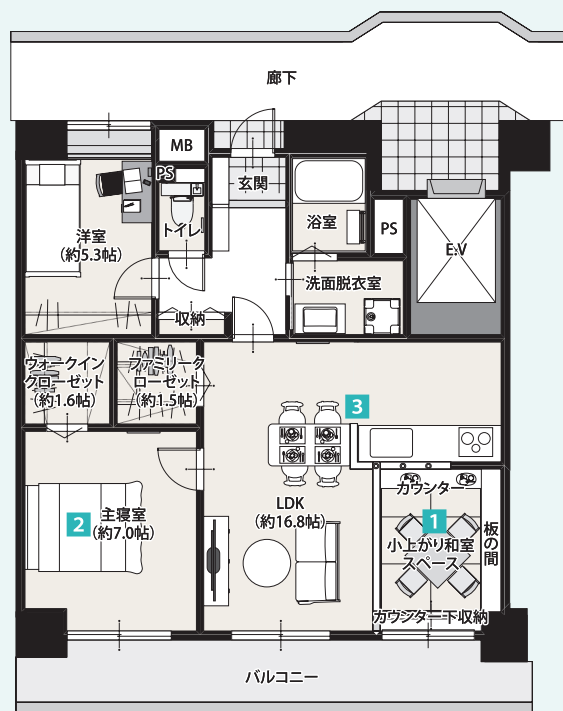


3 ダイニングキッチン

明るく開放的なダイニングキッチン



2024年6月 リノベーション完了



ロイヤル田寺2番館 802 | 2LDK

販売価格 **1,880**万円

■住居専有面積 / 69.74㎡ (21.09坪)

返済例  
 ■借入金 1,880万円  
 ■返済期間 35年  
 ■頭金 なし  
 月々 **約48,900円**

■返済例は当社提携ローンの元利均等35年返済、変動金利(年率0.5%)のお支払い例です。  
 ■融資金額 / 30万円以上1億円以内(10万円単位)  
 ※審査によりご期待に添えない場合がございます。

■所在地 / 姫路市田寺8丁目 ■交通 / JR山陽本線(姫路駅北口)より神姫バス乗車20分(田寺東三丁目)下車徒歩約3分 ■構造 / 鉄筋コンクリート造 ■所在階 / 地上8階の8階 ■築年月 / 1996(平成8年)年2月(築29年) ■住居専有面積 / 69.74㎡(21.09坪) ■壁芯 ■販売価格 / 1,880万円 ■管理費 / 7,300円(月) ■修繕積立金 / 10,470円(月) ■修繕積立金 / 自治会費 / 500円(月) ■駐車場 / 8,500円(月) ※駐車場の空き状況は要確認。利用希望者数が多い場合抽選。<売主>

株式会社TAIHOホーム

〒670-0946 兵庫県姫路市北条永良町30 TEL.079-282-5777

●宅地建物取引業免許 / 兵庫県知事(第451339号) ●(一社)兵庫県宅地建物取引業協会会員  
 ●建設業許可 / 兵庫県知事許可(般-4)第117411号 ●(公社)近畿地区不動産公正取引協議会加盟

見学予約・お問い合わせ・ご相談

**0120-27-2002**

http://taihohome.com/ タイホーホーム 検索

〈広告有効期限〉2024年9月末  
 ※掲載の写真・CG・イラストはイメージです。