

城北新町1丁目Ⅱ  
JOHOKUSHINMACHI-1-Ⅱ

NEW  
MODEL  
HOUSE



家具・  
カーテン・  
エアコン付

防音室のある、音楽や  
ホームシアターを愉しめる家



※掲載のCGパースは計画段階の図面をもとに作成しています。実際の完成した建物とは多少異なります。※植栽・外構等はイメージです。

子育てエコホーム  
支援事業

子育て世帯または  
若者夫婦世帯なら

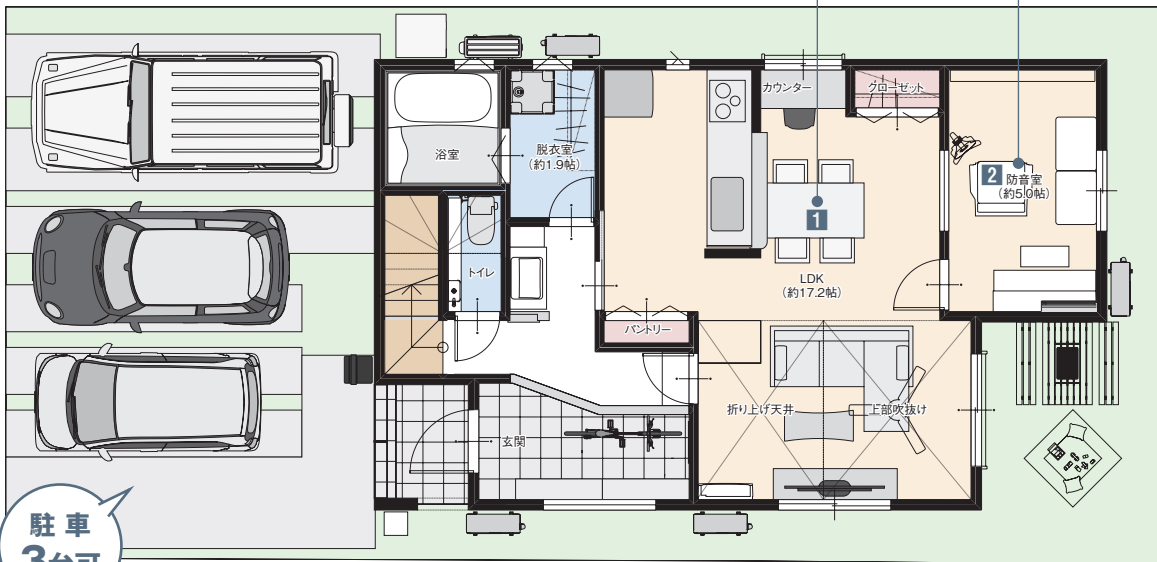
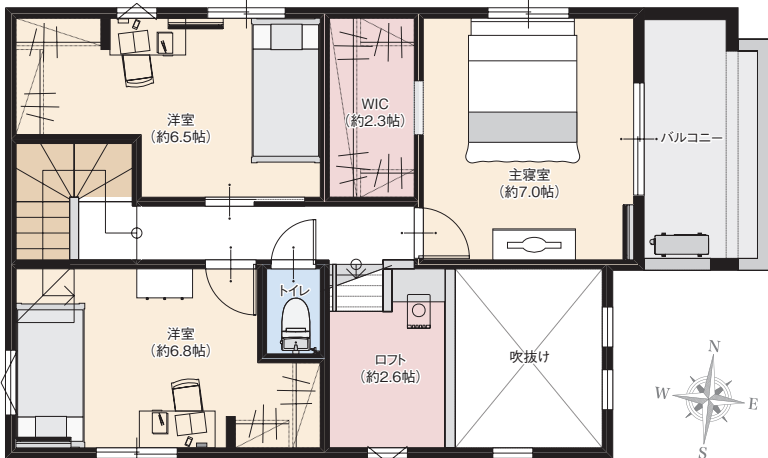
補助金 **80**万円  
—対象物件—

※詳しくは弊社までお問い合わせください。

1 開放的な吹抜けリビング



2 映画や音楽を楽しめる防音室



駐車  
3台可

■所在/姫路市城北新町一丁目 ■交通/JR山陽本線(姫路駅北口)より神姫バス乗車17分(城北新町)下車徒歩約4分 ■学区/広峰小学校(約500~540m)、広嶺中学校(約850~890m) ■団地設備/電気、都市ガス、公営上水、排水(汚水・雑排水/公共下水道へ放流、雨水/道路側溝へ放流) ■道路幅員/約6m~8m ■舗装道路 ■私道負担/あり ■用途地域/第一種住居地域 ■建ぺい率/60% ■容積率/200% ■高度地区/指定なし ■防火地域/指定なし ■地目/宅地 ■総区画数/8区画 ■今回販売戸数/1戸 ■土地面積/135.08㎡ ■延床面積/105.57㎡ ■建物構造/木造2階建一戸建住宅 ■建物完成予定/契約後6カ月以内 ■売主/株式会社TAIHOホーム ■建築確認番号/HK24-10272(令和6年5月15日) ■土地建物セット販売価格/3,780万円 ■完成予定/2024年9月末 ※モデルハウスは3か月の公開期間終了後のお引渡しとなります。

※計画段階のプランですので完成した建物とは多少誤差が生じます。予めご了承ください。  
※掲載のCGパースは計画段階の図面をもとに作成しています。外壁色や玄関ドア仕様など実際の完成とは多少異なります。植栽・外構などはイメージです。

D号地 / MODEL HOUSE

敷地面積 / 135.08㎡ (40.86坪)  
延床面積 / 105.57㎡ (31.93坪)

3LDK+防音室(納戸)+WIC+LOFT

土地建物セット  
販売価格 / **3,780**万円 (税込)  
(外構費用込)

月々の支払い例

〈借入額〉3,780万円 〈返済期間〉40年返済  
〈頭金〉なし 〈金利〉0.5%

ボーナス払い  
約10万円 (年2回) **約70,300**円

※当社提携銀行・元利均等/変動金利0.5%の返済例  
ご希望に添えない場合がございます。



資料請求はこちら

