

Nozato II

TAIHO HOME 【和モダンな半平屋】 野里IIモデルハウス

ハッピータウン

野里II

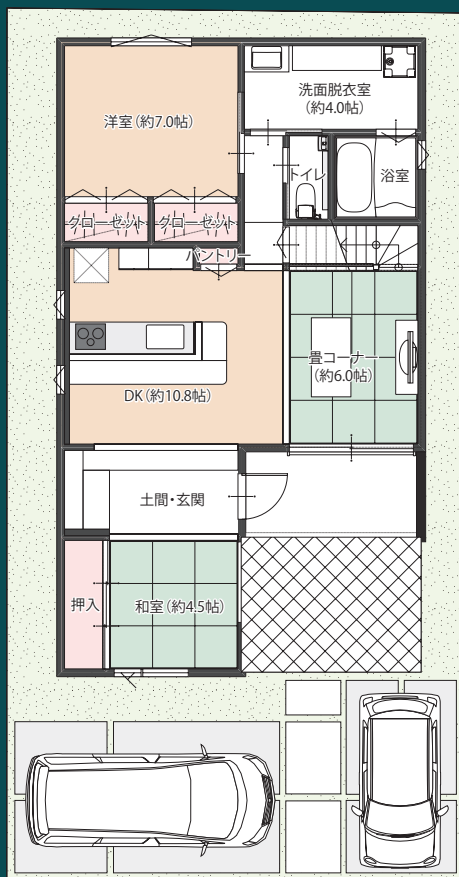
Japanese Modern



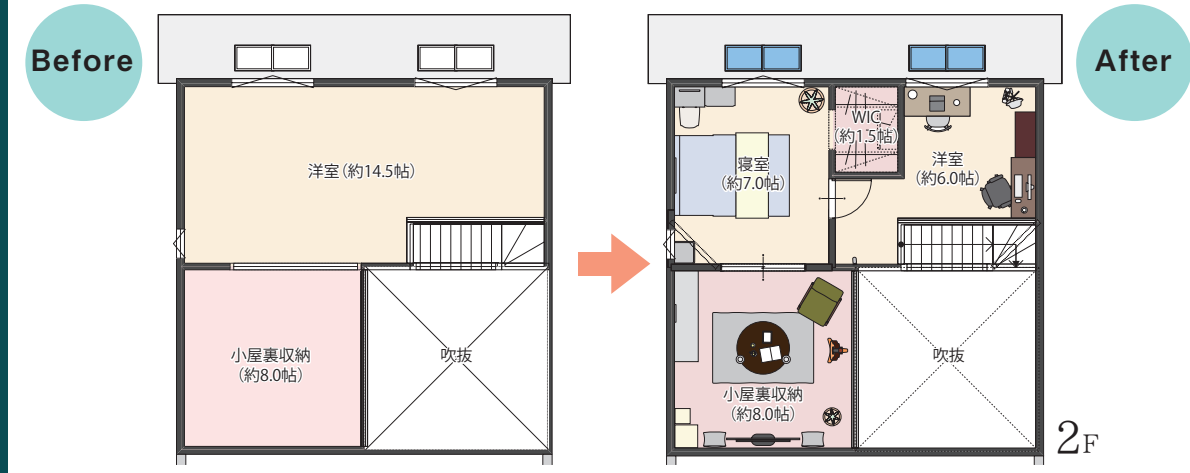
寛ぎのひと時を演出する堀座卓 家族、友人と愉しむ和モダンな半平屋

New Reference Plan

趣味部屋や仕事場に…おうち時間を満喫♪



1F



2F

※上記2階間取りは参考プランです。予めご了承ください。



吹抜とストリップ階段が開放的なリビングルーム



ワークスペース・小屋裏と扉で仕切られたプライベート空間 (主寝室)



シンプルな半個室のワークスペース

モデルハウス見学会開催

今週末・開催時間:10:00~17:00
ご見学は、必ず事前のご予約をお願い致します。

0120-27-2002

見学予約



モデルハウス販売価格

Stage I
敷地面積 / 162.53㎡ (49.16坪)
延床面積 / 115.92㎡ (35.06坪)

3,880 (税込) 万円

返済例

頭金なし
3,880万円借入
金利0.5% / 40年返済

月々 約 72,600 円

ボーナス払い

約10万円×年2回

※返済例は当社提携ローンの元利均等40年返済、変動金利(年0.5%)のお支払い例です。■融資金額 / 30万円以上1億円以内(10万円単位) ※審査によりご期待に添えない場合もございます。

所在地/姫路市野里 ■交通/JR播磨線(京口駅)より徒歩約14~15分(約1100~1200m) ■学区/水上小学校(約1800~1900m)、増位中学校(約2000~2100m) ■土地設備/電気(関西電力)、ガス(都市ガス)、上水道(姫路市営)、排水(汚水・雑排水公共下水道へ放流、雨水路側溝へ放流) ■道路幅員/約4.0m~6.0m舗装道路 ■私道負担/なし ■用途地域/第一種住居地域 ■建ぺい率/60% ■容積率/200% ■高度地区/なし ■防火地域指定/なし ■地目/宅地 ■総戸数11戸 ■今回報売戸数/1戸 ■土地面積162.53㎡ ■延床面積/115.92㎡ ■土地建物セット価格/3,880万円(税込) ■売主/株式会社TAIHOホーム ■建物完成/2023年2月28日