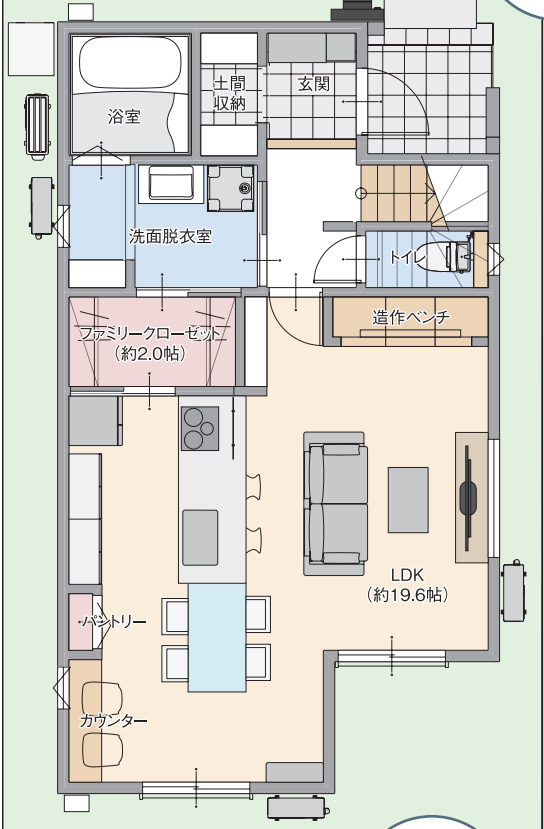


敷地面積
50坪以上



ガーデニング
スペース

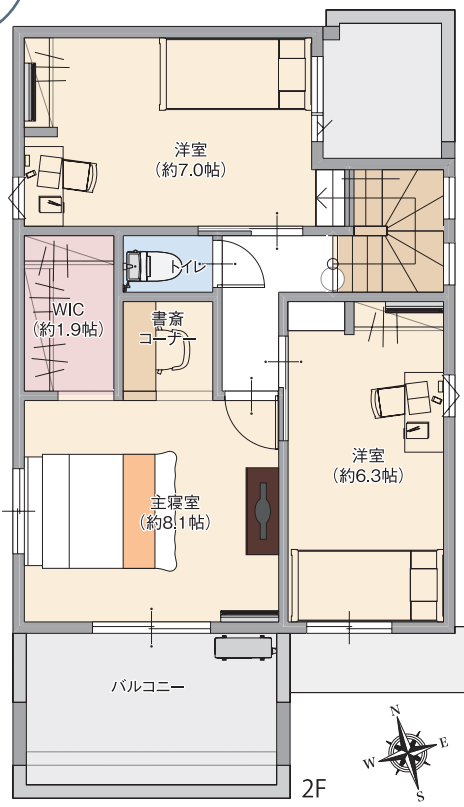
※外観イメージパースCG

3 LDK+WIC+FCL

太陽光発電/8.04kw

MODELHOUSE stage B 販売価格 土地 面積/166.42㎡(50.34坪) 延床面積/99.57㎡(30.11坪) **3,480**(税込)万円

■所在/姫路市広畑区蒲田2丁目 ■交通/JR山陽本線(姫路駅北口)より神姫バス乗車20分(八幡公民館前)下車徒歩約5分 ■学区/八幡小学校(約450m~約550m)、夢前中学校(約2000m) ■団地設備/電気、都市ガス、公営水道、排水(汚水・雑排水/公共管に接続、雨水/道路側溝へ放流) ■道路幅員/約6.0m ■舗装道路 ■私道負担/無 ■用途地域/第二種中高層住居専用地域 ■建ぺい率/60% ■容積率/200% ■開発許可番号/姫路市指令土第1-51号(23) ■高度地区/指定なし ■防火地域/指定なし ■地目/宅地 ■総区画数/6区画 ■今回販売区戸数/1戸 ■土地面積/166.42㎡ ■延床面積/99.57㎡ ■その他/蒲田地区計画(住宅専用地区)敷地面積最低限度150㎡、最高高さ15m、軒高12m ■売主/関西住宅販売株式会社(免許番号/国土 交通大臣(2)第9451号) ■販売代理/株式会社TAIHOホーム ■建築条件付き宅地分譲 ■土地建物セット販売価格/3,480万円 ■建築確認番号/HK24-10427(令和6年6月10日) ■建物完成予定/2024年10月下旬 ※モデルハウスは3か月の公開期間終了後のお引渡しとなります。



※外観イメージパースCG

- 造作ベンチ
- パントリー
- ファミリークローゼット
- ウォークインクローゼット
- 24時間換気システム
- オール電化



対面式キッチンなのでリビングやダイニングを見渡しながら家事をすることができます。回遊動線になっており、家事効率の良い間取りです。



南側に開口窓を2か所設置することによりリビングの雰囲気明るくなります。パントリー・可動棚を設けているので、家族の荷物や食料品の収納にも困りません。

八幡小学校
徒歩約7分~約8分(約450m~約550m)



ハッピータウン 蒲田11

