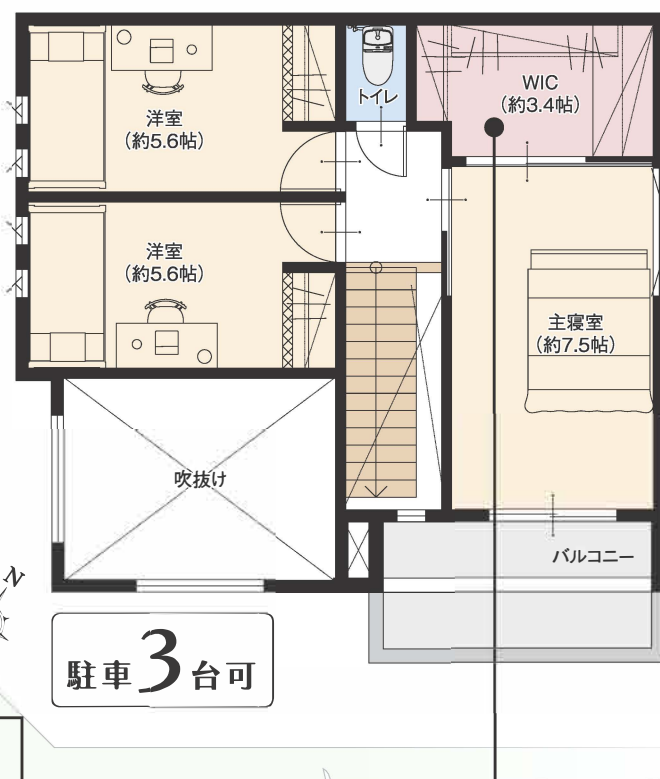
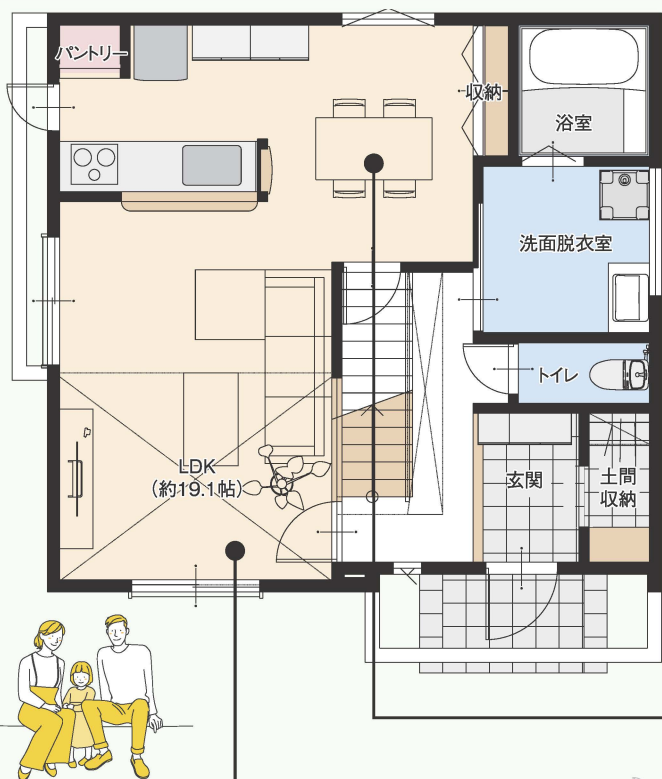


# — ハッピータウン 東姫路駅南 —

室内のモダンなイメージと合った  
グレートーンのシックモダンな邸。



駐車 **3** 台可



空間にアクセントと境目をつくるキッチンのアーチ垂れ壁。リビング上部にも吹抜けを採用。家族団らんを開放的な場所でも過ごすことができるので、自然とコミュニケーションが弾みそうです。



キッチン横の開口ロニッチが優しく可愛い印象を与えます。スパイス等小物を置くスペースとして重宝しますよ。



主寝室には、衣類や小物などをたっぷり収納できるウォークインクローゼット(約3.4帖)を完備。

## 【返済例】

■4,280万円借入 ■金利0.695%/40年返済

■頭金0万円 ■ボーナス時10万円×2回

## 【月々のお支払い額】

約 **85,500** 円

■返済例は当社提携ローンの元利均等40年返済、変動金利(年率0.695%)のお支払いです。■融資金額/30万円以上1億円以内(10万円単位) ※審査によりご期待に添えない場合もございます。

MODELHOUSE  
stage H 販売価格

■土地面積/175.74㎡(53.16坪)  
■延床面積/98.44㎡(29.77坪)

**4,280** (税込) 万円



■所在/姫路市阿保 交通/JR山陽本線(東姫路駅)より徒歩約20~21分(1600~1660m) ■学区/城陽小学校(約1100~1160m)、山陽中学校(約2500~2560m) ■団地設備/電気(H号地については建物の配置により引込ボール要)、都市ガス、公営水道(敷地内20mm)、排水(汚水・雑排水/公共下水道へ放流、雨水/道路側溝へ放流) ■道路幅員/約8m舗装道路 ■私道負担/なし ■用途地域/準工業地域 ■建ぺい率/60% ■容積率/200% ■高度地区/指定なし ■防火地域/指定なし ■地目/宅地 ■総区画数/9区画 ■土地面積/175.74㎡ ■売主/株式会社ハウジングタイホ(免許番号/兵庫県知事(6)第450800号) ■販売代理/株式会社TAIHOホーム ■今回販売戸数/1戸 ■建物面積/98.44㎡ ■建物構造/木造2階建一戸建住宅 ■建物完成/2024年10月28日 ■土地建物セット販売価格/4,280万円 ※モデルハウスは3か月の公開期間終了後のお引渡となります。

TAIHO HOME

株式会社TAIHOホーム  
〒670-0946 兵庫県姫路市北条永良町30  
TEL.079-282-5777

お問い合わせ  
ご相談

0120-27-2002

https://taihome.com/ タイホホーム 検索

●宅地建物取引業免許/兵庫県知事(3)第451339号 ●(一社)兵庫県宅地建物取引業協会会員  
●建設業許可/兵庫県知事許可(般-4)第117411号 ●(公社)近畿地区不動産公正取引協議会加盟

(広告有効期限)2024年12月末  
※掲載の写真・CGイラストはイメージです。

