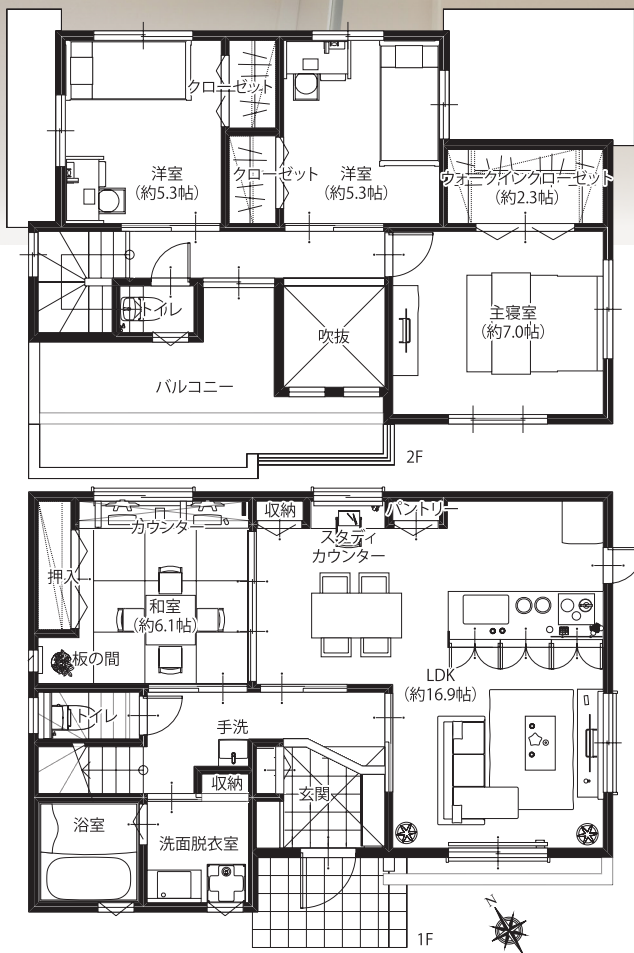




玄関吹き抜けが開放的な
和と洋が融合した趣のある住まい。



キッチンからは
リビングと
ダイニング、
和室が一望



明るいリビングと
ダイニングキッチンが
和室へと続いて
行きます。

和モダンな和室へと続く白を基調としたダイニングキッチン
ウッドベースとホワイトウォールの外観を持つ家

月々の返済例

《借入金》3,380万円 《返済期間》40年

月々 約 **64,100**円

ボーナス払い
約10万円 × 年2回

※当社提携銀行・元利均等/
変動金利0.695%の返済例
ご希望に添えない場合も
ございます。



Stage E 4LDK ■敷地面積/146.54㎡ (44.33坪) ■延床面積/103.30㎡ (31.24坪) ■土建物セット販売価格 **3,380** (税込) 万円
W.I.C+Hand-wash+facilities

■所在/姫路市飾磨区今在家6丁目 ■交通/山陽電鉄(西飾磨駅)より徒歩約7分 ■学区/津田小学校(約250m)、飾磨西中学校(約700m) ■団地設備/電気、都市ガス、公営水道、排水(汚水・雑排水/公共下水道へ放流、雨水/道路側溝へ放流) ■道路幅員/約5.9m~6.0m舗装道路 ■私道負担/無 ■用途地域/第二種中高層住居専用地域 ■建ぺい率/60% ■容積率/200% ■土地区画整理事業/水尾川東土地区画整理事業(完了) ■高度地区/指定なし ■防火地域/指定なし ■地目/宅地 ■総区画数/6区画 ■建物構造/木造2階建一戸建住宅 ■今回販売戸数/1戸 ■土地面積/146.54㎡ ■延床面積/103.30㎡ ■売主/株式会社ハウジングタイホー(免許番号/兵庫県知事(6)第450800号) ■販売代理/株式会社TAIHOホーム ■土建物セット販売価格/3,380万円 ■建物完成済/2022年5月14日 ※モデルハウスは3か月の公開期間終了後のお引渡しとなります。

モデルハウス見学会開催 今週末/時間:10:00~17:00
※平日もご案内いたします。お気軽にお問い合わせください。



株式会社TAIHOホーム
〒670-0946 兵庫県姫路市北条永良町30 TEL.079-282-5777
●宅地建物取引業免許/兵庫県知事(3)第451339号 ●(一社)兵庫県宅地建物取引業協会会員
●建設業許可/兵庫県知事許可(般-4)第117411号 ●(公社)近畿地区不動産公正取引協議会加盟

見学予約・お問い合わせ・ご相談 <https://taihome.com/> タイホーホーム 検索

0120-27-2002 (広告有効期限)2024年12月末 ※掲載の写真・CG・イラストはイメージです。