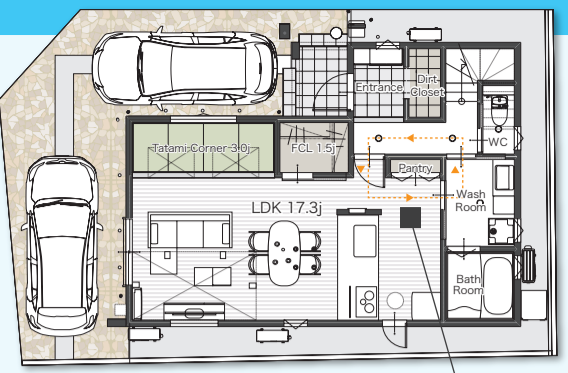
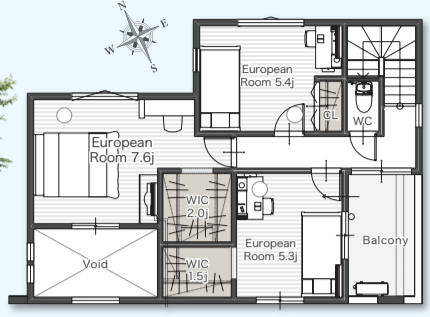




太陽光発電システム搭載
8.04kw

多収納設計&太陽光発電で心地よく暮らせる住まい



コンパクトな生活動線

玄関ホールからキッチン、洗面室を回遊できる家事ラク動線を採用。ダイニングにはファミリークローゼットも併設されており、外出時の準備もスマートに。

MODEL HOUSE stage A
■土地面積/114.62㎡(34.67坪)
■建物面積/101.43㎡(30.68坪)

土間収納+FCL+パントリー+量コーナーリビング吹抜+WICx2箇所

■所在/姫路市田寺3丁目 ■交通/JR山陽本線(姫路駅北口)より神姫バス乗車14分(山吹停)下車徒歩約2分 ■学区/安室小学校(約600m~640m)、安室中学校(約1000m) ■土地設備/電気(関西電力)、ガス(都市ガス)、上水道(姫路市営)、排水(汚水・雑排水/公共下水道へ放流、雨水/道路側溝へ放流) ■道路幅員/約4.5m~8m舗装道路 ■私道負担/なし ■用途地域/第一種中高層住居専用地域(A号地一部)・第一種住居地域 ■高度地区/第二種高度地区(A号地一部) ■防火地域/第一種中高層住居専用地域(A号地一部) ■建ぺい率/60% ■容積率/200% ■地目/宅地 ■総戸数/2戸 ■今回販売戸数/1戸 ■土地面積/114.62㎡ ■土地建物セット価格/3,580万円 ■建物完成/2024年3月11日完成済 ■売主

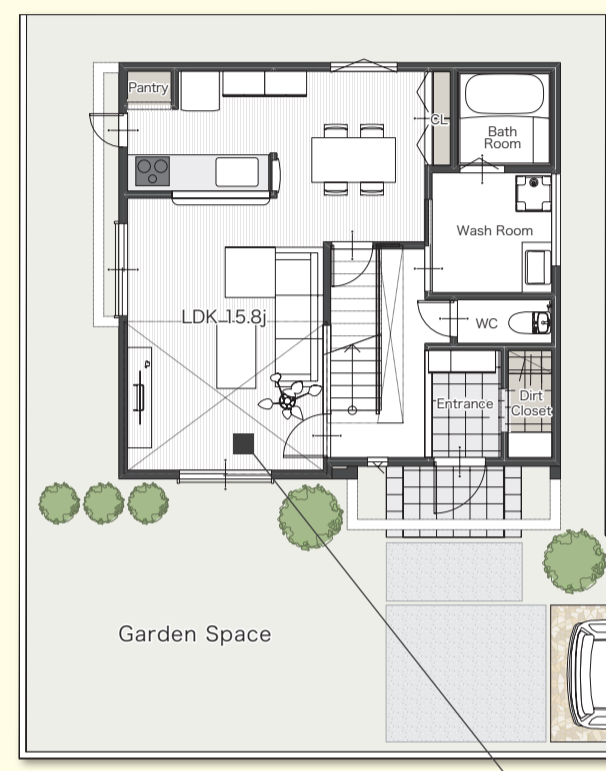
TAIHO HOME 11

TAIHOホームが贈る珠玉のモデルハウス11棟を一挙大公開!!
MODEL HOUSE SELECTION

01 | ハッピータウン 東姫路駅南

ご来場プレゼント

ご来場予約は右記QRから
QUOカード **2,000円**
※ショッピングルーム・モデルハウスを見学いただき、住宅アンケートをご記入いただいた方限定 ※1回限り



開放的な住まい
暮らしを彩るアクセントを詰め込んだ

吹抜とクリアガラスで開放的な団楽空間

リビングからエントランスが見渡せるクリアガラスや大開口の吹抜が、リビングに奥行きと開放感をもたらす心地良い団楽空間。キッチンのアーチ垂れ壁も空間を彩るアクセントに。

MODEL HOUSE stage H
■土地面積/175.74㎡(53.16坪)
■建物面積/98.44㎡(29.77坪)

土間収納+リビング吹抜+パントリー+WIC+ガーデンスペース

■所在/姫路市阿保 ■交通/JR山陽本線(東姫路駅)より徒歩約20~21分 ■学区/城陽小学校(約1100~1180m)、山陽中学校(約2500~2580m) ■土地設備/電気(H号地については建物の配置により引込ポール要)、都市ガス、公営水道(敷地内20mm)、排水(汚水・雑排水/公共下水道へ放流、雨水/道路側溝へ放流) ■道路幅員/約8m舗装道路 ■私道負担/有 ■用途地域/準工業地域 ■建ぺい率/60% ■容積率/200% ■高度地区/指定なし ■防火地域/指定なし ■土地建物セット価格/4,280万円 ■建物完成/2024年10月28日完成済 <売主>



05 | リノベーションルーム

ロワイヤル田寺二番館

※「子育てエコホーム支援事業補助金」対象外物件となります。



小上がり和室のある立体的でおしゃれなリビング
グレーのフローリングやドアが
お部屋をソフトミニマルに

会話が弾むおしゃれな団楽空間

グレーを基調としたモダンなインテリア&寛ぎ小上がり和室。造作カウンターもあり家族やご友人と寛ぎながら会話を楽しめます。



RENOVATION ROOM 販売価格
802号 **1,680万円** (税込)
■住居専有面積/69.74㎡(21.09坪)

■所在地/姫路市田寺8-13-16 ■構造/鉄筋コンクリート造 ■所在地/地上8階の8階 ■築年月/1996(平成8年)2月(築29年) ■住居専有面積/69.74㎡(21.09坪) ■販売価格/1,680万円 ■管理費/7,300円(月) ■修繕積立金/10,470円(月) <売主> ■リノベーション完了/2024年6月

06 | ハッピータウン

北条梅原II



モダンとヴィンテージの融合
ブルックリンスタイルの邸



MODEL HOUSE stage A
■土地面積/165.30㎡(50.00坪)
■建物面積/120.64㎡(36.49坪)

暮らしに豊かさをプラスする空間

家族や友人とアクティブに過ごせる特別なルーフバルコニー。

土間収納+小上がりダイニング
トップライトキッチン+書斎+WIC

※このモデルハウスは販売しておりません



最大 **80万円!!** 子育てエコホーム 支援事業補助金 **ラストチャンス!** 申し込み期限 2024年12月31日 ※詳細は係員にお尋ねください

TAIHO HOME
0120-27-2002
〒670-0946 兵庫県姫路市北条永良町30 TEL.079-282-5777 (広告有効期限)2024年12月未
●宅地建物取引業免許 兵庫県知事(3)第451339号 ●(一社)兵庫県宅地建物取引業協会会員
●建設業許可 兵庫県知事許可(特-4)第117411号 ●(公社)近畿地区不動産公正取引協議会加盟



掲載物件のお問い合わせは **SHOW ROOM**へ!
他多数、物件紹介あります!

02 | ハッピータウン 城北新町1丁目II



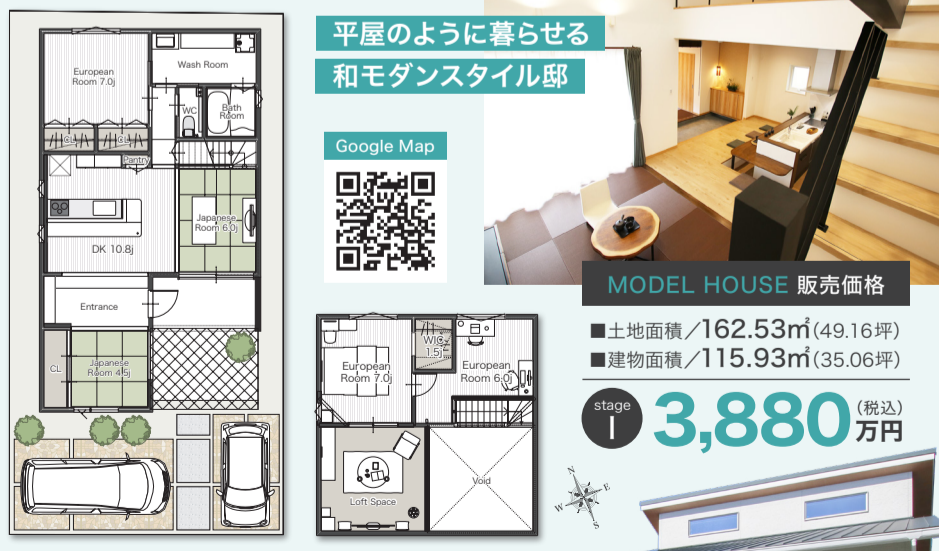
MODEL HOUSE stage D
■土地面積/135.08㎡(40.86坪)
■建物面積/105.57㎡(31.93坪)

防音室+リビング吹抜+パントリー+WIC+ロフトベース

音楽やホームシアターを存分に楽しめる防音室のある住まい

■所在/姫路市城北新町一丁目 ■交通/JR山陽本線(姫路駅北口)より神姫バス乗車17分(城北新町)下車徒歩約4分 ■学区/広峰小学校(約500m~540m)、広峰中学校(約850m~890m) ■土地設備/電気、都市ガス、公営上水、排水(汚水・雑排水/公共下水道へ放流、雨水/道路側溝へ放流) ■道路幅員/約6m~8m舗装道路 ■私道負担/あり ■用途地域/第一種住居地域 ■建ぺい率/60% ■容積率/200% ■地目/宅地 ■総戸数/8戸 ■今回販売戸数/1戸 ■土地面積/135.08㎡ ■土地建物セット価格/3,780万円 ■建物完成/2024年9月30日完成済 ■売主/株式会社TAIHOホーム(免許番号/兵庫県知事(3)第451339号) ■販売代理

03 | ハッピータウン 野里II



平屋のように暮らせる和モダンスタイル邸

MODEL HOUSE 販売価格
■土地面積/162.53㎡(49.16坪)
■建物面積/115.93㎡(35.06坪)
stage I **3,880万円** (税込)

■所在/姫路市野里字長塚 ■交通/JR播但線(京口駅)より徒歩約14~15分(約1100~1200m) ■学区/上小学校(約1800~1900m)、増位中学校(約2000~2100m) ■土地設備/電気(関西電力)、ガス(都市ガス)、上水道(姫路市営)、排水(汚水・雑排水/公共下水道へ放流、雨水/道路側溝へ放流) ■道路幅員/約4.0m~6.0m舗装道路 ■私道負担/なし ■用途地域/第一種住居地域 ■建ぺい率/60% ■容積率/200% ■高度地区/なし ■防火地域/指定なし ■地目/宅地 ■総戸数/11戸 ■今回販売戸数/1戸 ■土地面積/162.53㎡ ■土地建物セット価格/3,880万円 ■建物完成/2023年2月23日完成済 ■開発許可番号/姫路市指令第1-99号(18)平成31年1月15日 ■売主