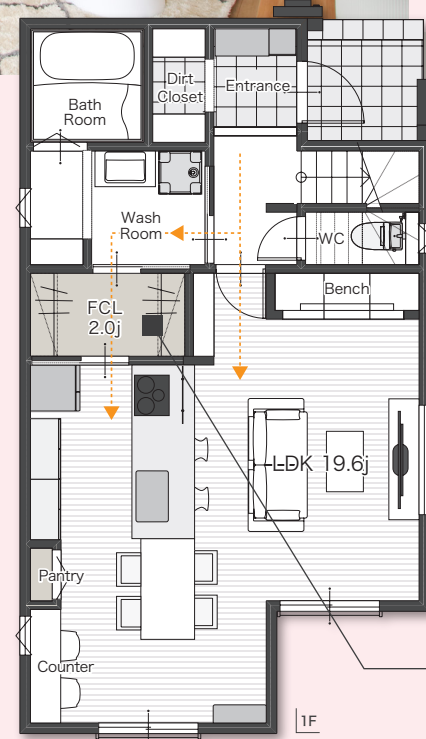
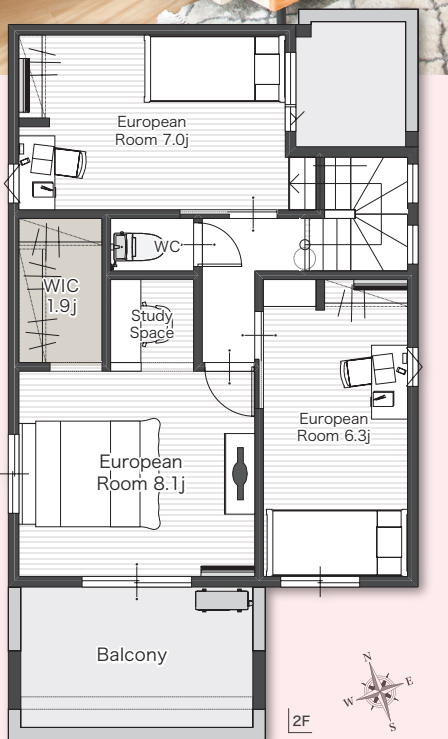




家の中には造作ベンチに書斎スペース
外には広々敷地を活かした
ガーデンスペースのある家

50坪超
駐車スペース
3台可

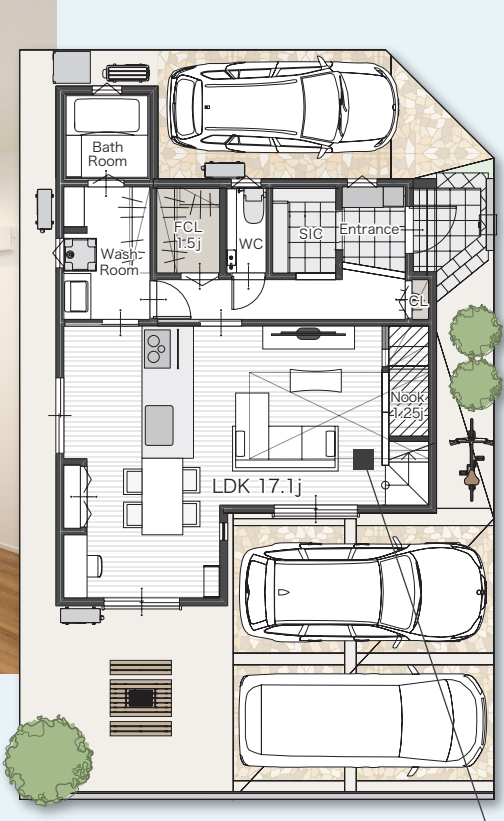
太陽光発電
システム搭載
8.04 kw



■所在/姫路市広畑区蒲田2丁目交通/JR山陽本線(姫路駅北口)より神姫バス乗車20分(八幡公民館前)下車徒歩約5分■学区/八幡小学校(約450m)~約550m)■事前中学校(約2000m)■団地設備/電気、都市ガス、公営上水、排水(汚水・雑排水/公共下水道へ放流、雨水/道路側溝へ放流)■道路幅員/約6m舗装道路■私道負担/なし■用途地域/第二種中高層住居専用地域■建ぺい率/60%■容積率/200%■高度地区/指定なし■防火地域/指定なし■地目/宅地■総戸数/6戸■今回販売戸数/1戸■土地面積/166.42㎡■土地建物セット価格/3,480万円■建物完成/2024年10月21日完成済■売主/関西住宅販売株式会社(免許番号/国土交通大臣(2)第9451号)■販売代理

ウォークスルーのファミリークローゼットでらくらく家事動線
キッチン、FCL、洗面室が繋がっているの、コンパクトな家事動線を実現。

MODEL HOUSE 販売価格
■土地面積/166.42㎡(50.34坪)
■建物面積/ 99.57㎡(30.11坪)
stage B **3,480** (税込) 万円
Google Map

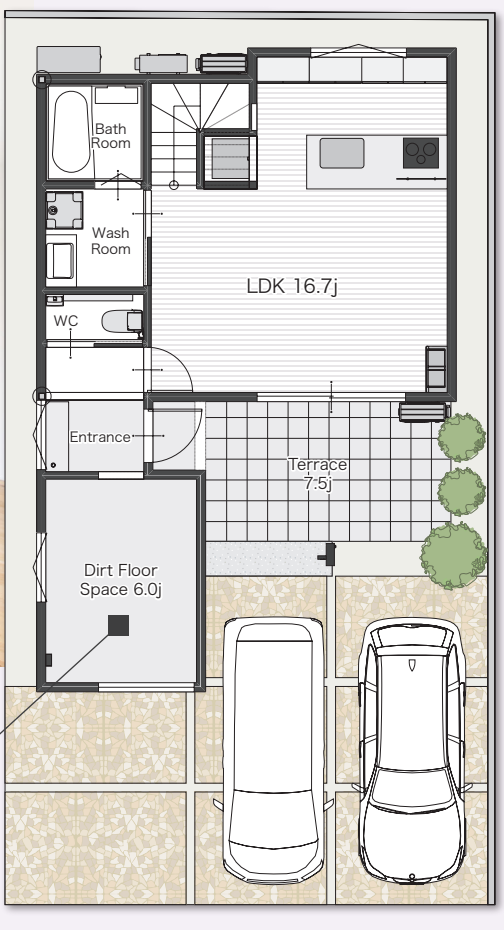


緩やかに空間を区切るくつろぎヌック
リビング階段下のスペースにヌックを設置。家族を身近に感じながら一人の時間を楽しむことができるスペース。棚とカウンターを設けているので読書や趣味を楽しむ空間として大活躍!

MODEL HOUSE 販売価格
■土地面積/134.38㎡(40.64坪)
■建物面積/ 98.95㎡(29.93坪)
stage B **3,380** (税込) 万円
Google Map

ご来場プレゼント
ご来場予約は右記QRから
QUOカード **2,000**円
※シヨールーム・モデルハウスをご見学いただき、住宅アンケートをご記入いただいた方限定
※ひと家族様1回限り

『リビング吹抜』と『おこもりヌック』
立体的に空間を使った変化を楽しむ家
Google Map

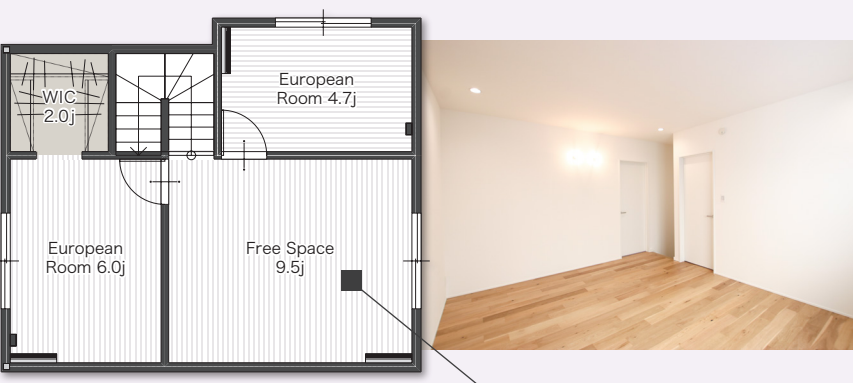


暮らしに自由をもたらす土間スペース
玄関からリビングを通らず靴のまま入ることができる土間空間。おうちカフェやショップ、事務所、趣味など、ライフスタイルに合わせた使い方を楽しめる余白のある空間に。

MODEL HOUSE 販売価格
■土地面積/130.07㎡(39.34坪)
■建物面積/ 92.54㎡(27.99坪)
stage B **2,780** (税込) 万円
Google Map

■所在/相模郡太子町東保交通/JR山陽本線網干駅より徒歩約37~38分■学区/太田小学校(約700m)、太田東中学校(約1100m)■団地設備/オール電気(関西電力)、上水道、排水(汚水・雑排水/公共下水道へ放流、雨水/雨水管へ放流)■道路幅員/約4.7~5.5m舗装道路■私道負担/なし■用途地域/第一種中高層住居専用地域■建ぺい率/60%■容積率/150%■高度地区/指定なし■防火地域/指定なし■地目/宅地■総戸数/4戸■今回販売戸数/1戸■土地面積/130.07㎡■土地建物セット価格/2,780万円■建物完成/2023年6月15日完成済■売主

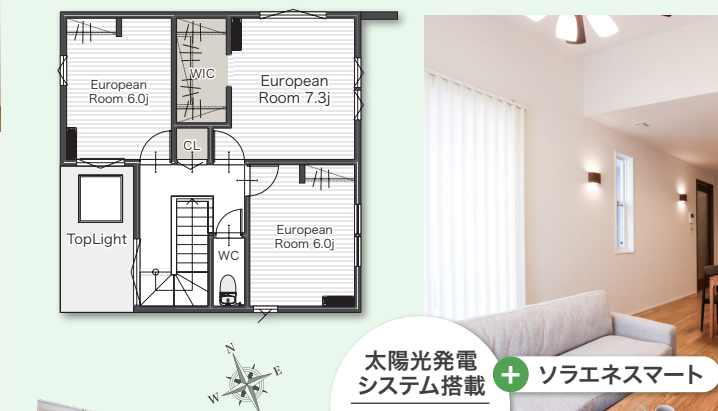
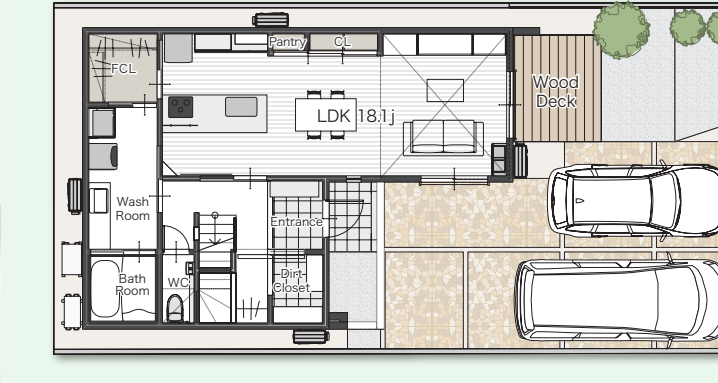
やりたい事や好きな事に合わせて使える自由空間
『土間スペース』&『フリースペース』のある家



フレキシブルに使える9.5帖の大部屋



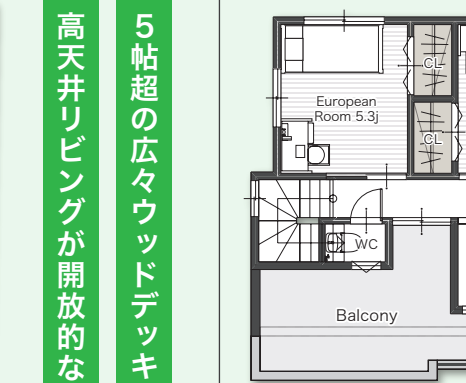
TAIHO HOME お問い合わせ 0120-27-2002
〒670-0946 兵庫県姫路市北条永良町30 TEL.079-282-5777
https://taihome.com タイホーホーム 検索 WEB SITE



太陽光発電システム搭載 + ソラエネスマート
8.40 kw

MODEL HOUSE 販売価格
■土地面積/148.43㎡(44.90坪)
■建物面積/105.99㎡(32.06坪)
stage G **3,980** (税込) 万円
Google Map

■所在/姫路市飾磨区今在家6丁目交通/山陽電鉄(西飾磨駅)より徒歩約7~8分■学区/津田小学校(約250~300m)、飾磨西中学校(約700~750m)■団地設備/電気、都市ガス、公営水道、排水(汚水・雑排水/公共下水道へ放流、雨水/道路側溝へ放流)■道路幅員/約5.9m~6.0m舗装道路■私道負担/有■用途地域/第二種中高層住居専用地域■建ぺい率/60%■容積率/200%■高度地区/指定なし■防火地域/指定なし■地目/宅地■総戸数/6戸■今回販売戸数/2戸■土地面積/148.43㎡~148.43㎡■土地建物セット価格/G号地3,980万円、E号地3,380万円■建物完成/G号地2024年7月1日完成済 E号地2022年5月14日完成済■売主/関西住宅販売株式会社(免許番号/国土交通大臣(2)第9451号)■販売代理



高天井リビングが開放的な家
5帖超の広々ウッドデッキと

MODEL HOUSE 販売価格
■土地面積/146.54㎡(44.32坪)
■建物面積/103.30㎡(31.24坪)
stage E **3,380** (税込) 万円
Google Map

■所在/姫路市飾磨区今在家6丁目交通/山陽電鉄(西飾磨駅)より徒歩約7~8分■学区/津田小学校(約250~300m)、飾磨西中学校(約700~750m)■団地設備/電気、都市ガス、公営水道、排水(汚水・雑排水/公共下水道へ放流、雨水/道路側溝へ放流)■道路幅員/約5.9m~6.0m舗装道路■私道負担/有■用途地域/第二種中高層住居専用地域■建ぺい率/60%■容積率/200%■高度地区/指定なし■防火地域/指定なし■地目/宅地■総戸数/6戸■今回販売戸数/2戸■土地面積/146.54㎡~148.43㎡■土地建物セット価格/G号地3,980万円、E号地3,380万円■建物完成/G号地2024年7月1日完成済 E号地2022年5月14日完成済■売主/関西住宅販売株式会社(免許番号/国土交通大臣(2)第9451号)■販売代理



和モダンな和室と開放的な玄関吹抜
和と洋が心地よく融合した住まい



広々団楽空間 LDK+和室 23.0帖

MODEL HOUSE 販売価格
■土地面積/146.54㎡(44.32坪)
■建物面積/103.30㎡(31.24坪)
stage E **3,380** (税込) 万円
Google Map

■所在/姫路市飾磨区今在家6丁目交通/山陽電鉄(西飾磨駅)より徒歩約7~8分■学区/津田小学校(約250~300m)、飾磨西中学校(約700~750m)■団地設備/電気、都市ガス、公営水道、排水(汚水・雑排水/公共下水道へ放流、雨水/道路側溝へ放流)■道路幅員/約5.9m~6.0m舗装道路■私道負担/有■用途地域/第二種中高層住居専用地域■建ぺい率/60%■容積率/200%■高度地区/指定なし■防火地域/指定なし■地目/宅地■総戸数/6戸■今回販売戸数/2戸■土地面積/146.54㎡~148.43㎡■土地建物セット価格/G号地3,980万円、E号地3,380万円■建物完成/G号地2024年7月1日完成済 E号地2022年5月14日完成済■売主/関西住宅販売株式会社(免許番号/国土交通大臣(2)第9451号)■販売代理