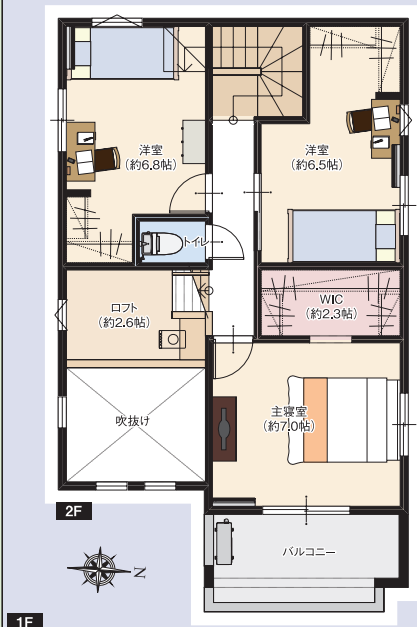
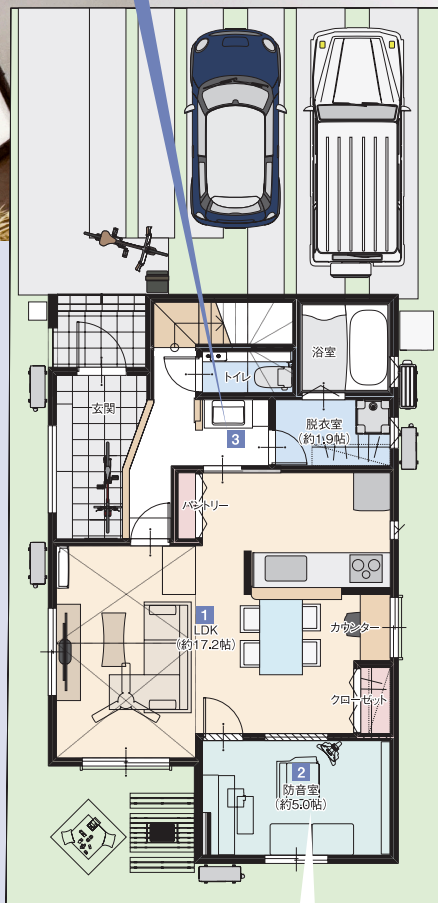


OPEN HOUSE



3 洗面化粧台

洗面化粧台はオープン棚の付いた落ち着いた色合いのチェリー柄です。



2 暮らしにゆとりをプラスする防音室

シアタールームや音楽室としてはもちろん、LDKが騒がしい時に赤ちゃんを寝かしつけたり…防音室とLDKの間には内窓があるので、中の様子も伺えて安心です。



開放的な吹抜けリビング 1

モデルハウス見学会開催

今週末・開催時間:10:00~17:00

☎ **0120-27-2002**



※平日もご案内いたします。お気軽にお問い合わせください。ご見学は、必ず事前のご予約をお願い致します。

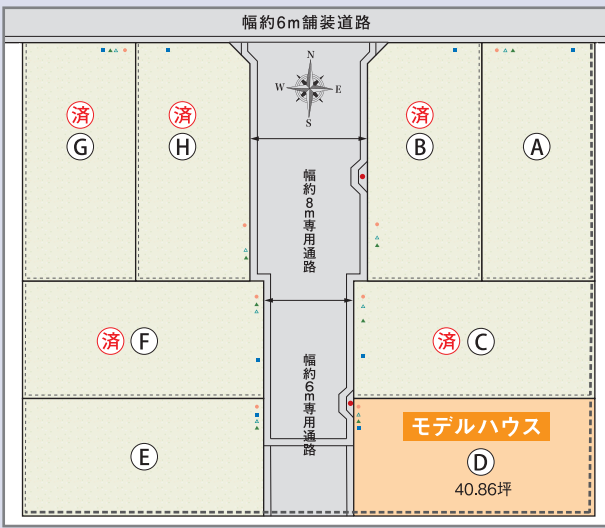


ご見学者 **1,000円分** プレゼント!※
QUOカード

※モデルハウスをご見学いただき、住宅アンケートをご記入いただいた方限定 ※ひと家族様1回限り

TAIHOホームのお家は省令準耐火仕様(標準)

火に強く・家族をまもる、火災保険料が安くなる…詳しくはQRから▶



【モデルハウス販売価格】コーディネート家具・照明・カーテン・エアコン付

stage **D** / 3LDK(+防音室) **3,780万円** (税込)

- 敷地面積 / 135.08㎡ (40.86坪)
- 延床面積 / 105.57㎡ (31.93坪)

月々の返済例

《借入金》3,780万円 月々 **約73,600円**

《返済期間》40年

※当社提携銀行・元利均等・変動金利0.695%の返済例
 ご希望に添えない場合もございます。

ボーナス払い **10万円×年2回**



■所在 / 姫路市城北新町一丁目 ■交通 / JR山陽本線(姫路駅北口)より神姫バス乗車17分(城北新町停)下車徒歩約4分 ■学区区 / 広峰小学校(約500~540m)、広福中学校(約850~890m) ■団地設備 / 電気、都市ガス、公営上水、排水(汚水・雑排水 / 公共下水道へ放流、雨水 / 道路側溝へ放流) ■道路幅員 / 約6m~8m舗装道路 ■私道負担 / あり ■用途地域 / 第一種住居地域 ■建ぺい率 / 60% ■容積率 / 200% ■高度地区 / 指定なし ■防火地域 / 指定なし ■地目 / 宅地 ■総区画数 / 8区画 ■今回販売戸数 / 1戸 ■建物構造 / 木造2階建一戸建住宅 ■敷地面積 / 135.08㎡ ■延床面積 / 105.57㎡ ■売主 / 株式会社TAIHOホーム ■建物完成 / 2024年9月30日 ■土地建物セット販売価格 / 3,780万円 ※モデルハウスは3か月の公開期間終了後のお引渡しとなります。