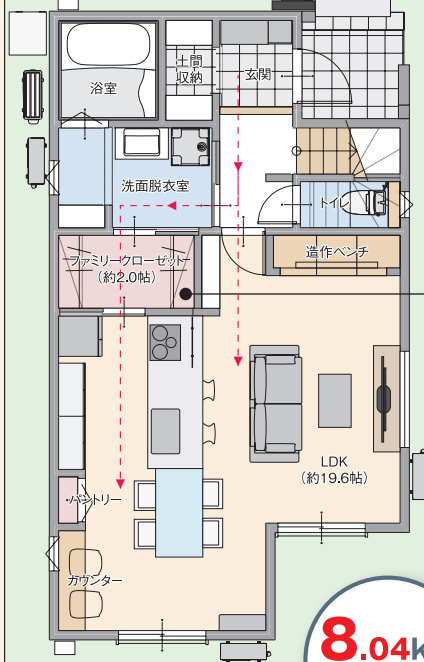
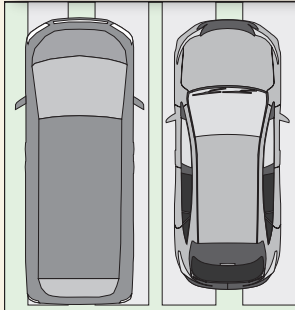


HAPPY TOWN
蒲田11

ご見学予約



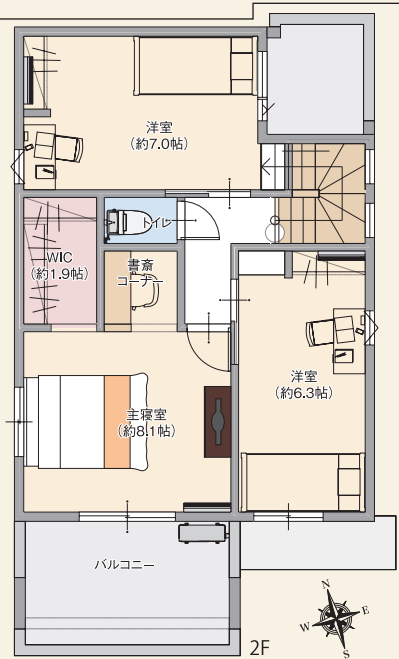
50坪超
駐車スペース
3台可



8.04kw
太陽光発電
システム搭載

ガーデニング
スペース

1F



2F

ウォークスルーのファミリークローゼットでラクラク家事動線♪
キッチン、ファミリークローゼット、洗面室が繋がっているので、コンパクトな家事動線を実現します。

スタイリッシュで
モダンなモデルハウス

家の中には造作ベンチと書斎スペース
外には広々敷地を活かしたガーデンスペースのあるお家



ハッピータウン
蒲田11

モデルハウス販売価格		月々の返済例	
stage B/3LDK / 書斎コーナー+造作ベンチ+W.I.C+ファミリークローゼット+パントリー	駐車3台可	《借入金》3,480万円	《返済期間》40年
■土地面積 / 166.42㎡ (50.34坪)	3,480万円 (税込)	月々 約 66,500円	ボーナス払い 10万円 × 年2回
■延床面積 / 99.57㎡ (30.11坪)			

■所在 / 姫路市広畑区蒲田2丁目 ■交通 / JR山陽本線(姫路駅北口)より神姫バス乗車20分(八幡公民館前)下車徒歩約5分 ■学区区 / 八幡小学校(約450m~約550m)、夢前中学校(約2000m) ■団地設備 / 電気、都市ガス、公営水道、排水(汚水・雑排水 / 公共管に接続、雨水 / 道路側溝へ放流) ■道路幅員 / 約6.0m舗装道路 ■私道負担 / 無 ■用途地域 / 第二種中高層住居専用地域 ■建ぺい率 / 60% ■容積率 / 200% ■開発許可番号 / 姫路市指令土第1-51号(23) ■高度地区 / 指定なし ■防火地域 / 指定なし ■地目 / 宅地 ■総区画数 / 6区画 ■今回販売戸数 / 1戸 ■土地面積 / 166.42㎡ ■延床面積 / 99.57㎡ ■その他 / 蒲田地区計画(住宅専用地区)敷地面積最低限度150㎡、最高高さ15m、軒高12m ■売主 / 関西住宅販売株式会社(免許番号 / 国土 交通大臣(2)第9451号) ■販売代理 / 株式会社TAIHOホーム ■建築条件付き宅地分譲 ■土地建物取扱販売価格 / 3,480万円 ■建物完成 / 令和6年10月21日 ※モデルハウスは3か月の公開期間終了後のお引渡しとなります。 ※掲載の写真・CG・イラストはイメージです。