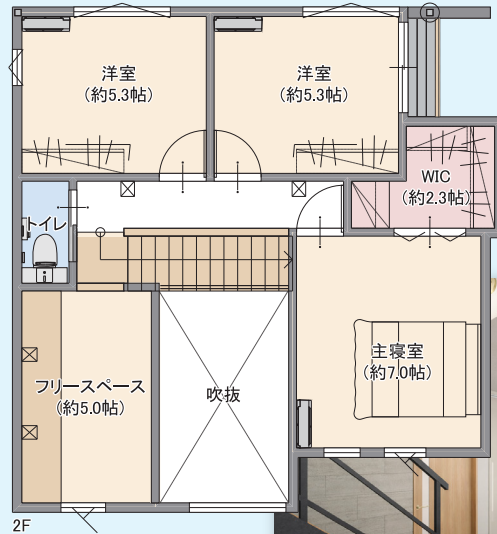
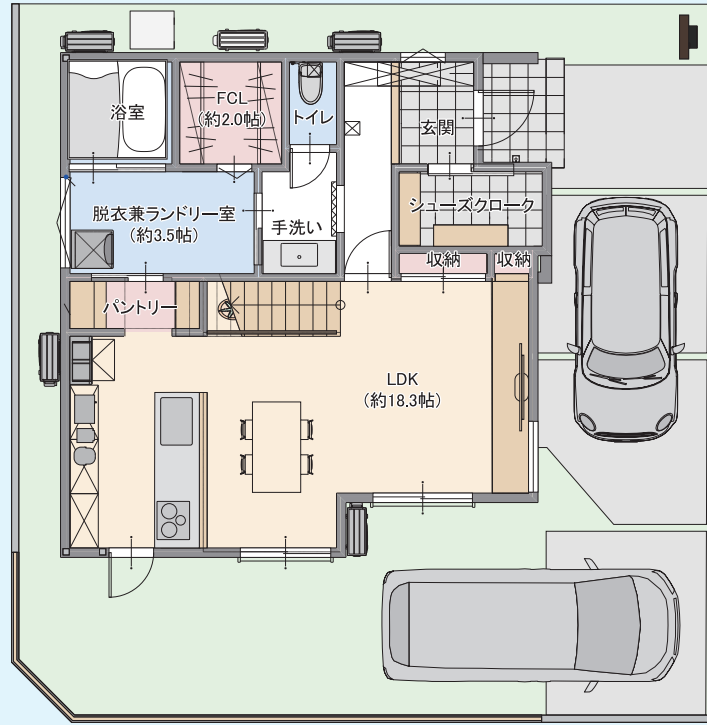


デザイン性と住み心地が調和する、スタイリッシュ・モダンな住まいです。

# HappyTown HigashiHimeji-EkiMinami stage-E



耐震等級3+制震ダンパー

省令準耐火構造

オール電化住宅

駐車スペース2台

1階ファミリークローゼット

2階ウォークインクローゼット

2階フリースペース



趣味、お子様のスタディコーナーなど多目的に使える約5.0帖のフリースペース



家事時間を短縮する「機能的な水回り動線」  
効率的な動線が忙しい毎日をサポートします

木の温もりを感じるTVボードや間接照明を配置  
アイアン手すりやアクセント壁が創り出す室内空間

Stylish & Modern house

【返済例】

■4,380万円借入 ■金利0.68%/40年返済  
■頭金0万円 ■ボーナス時10万円×2回

月々のお支払い額

約87,700円

■返済例は当社提携ローンの元利均等40年返済、変動金利(年率0.68%)のお支払いです。■融資金額/30万円以上1億円以内(10万円単位) ※審査によりご期待に添えない場合がございます。

MODELHOUSE  
stage E 販売価格

■土地面積/  
137.13㎡(41.48坪)  
■延床面積/  
109.31㎡(33.06坪)

4,380 (税込) 万円



外観イメージパースCG

【Location】

城陽小学校  
徒歩  
約12~13分

ハローズ東姫路店  
徒歩  
約10~11分

阿保南公園  
徒歩  
約1~2分



みらいエコ住宅2026事業  
フリープランの場合

GX志向型住宅 補助金 最大110万円

※予算到達次第早期終了あり。詳しくは弊社までお問い合わせください。「子育て世帯」または「若者夫婦世帯」

■所在/姫路市阿保 ■交通/JR山陽本線(東姫路駅)より徒歩約20~21分(約1600~1660m) ■学区区/城陽小学校(約1100~1160m)、山陽中学校(約2500~2560m) ■団地設備/オール電化、公営水道(敷地内20mm)、排水(汚水・雑排水/公共下水道へ放流、雨水/道路側溝へ放流) ■道路幅員/約8m舗装道路 ■私道負担/なし ■用途地域/準工業地域 ■建ぺい率/60% ■容積率/200% ■高度地区/指定なし ■防火地域/指定なし ■地目/9区画 ■土地面積/137.13㎡~147.36㎡ ■今回販売区画数/1区画 ■土地販売価格/2,358万円 ■売主/株式会社ハウジングタイホー(免許番号/兵庫県知事(6)第450800号) ■販売代理/株式会社TAIHOホーム ■今回販売戸数/1戸 ■建物面積/109.31㎡ ■建物構造/木造2階建一戸建住宅 ■建築確認番号/HK25-11595(令和7年11月10日) ■建物完成予定/2026年4月中旬 ■土地建物セット販売価格/4,380万円

■建築条件付き宅地分譲について この土地は、土地売買契約締結後3ヶ月以内に住宅の建築請負契約を締結していただくことを条件として販売いたします。この期間内に住宅を建築しないことが確定したとき、又は住宅の建築請負契約が成立しなかった場合は、土地売買契約は白紙となり、受領した金銭は全額無利子でお返します。※こちらのチラシは2026年4月13日現在の情報です。予めご了承ください。