



どちらか選べる
3,000円分
 QUOカード又はAmazonギフト プレゼント!
※住宅購入予定でアンケートご記入の方限 ※ご来場プレゼントは1回限り
 ※ご本人様への進呈とさせていただきます ※過去、SRモデルハウスイベントのいずれにご来場頂いた場合は対象外



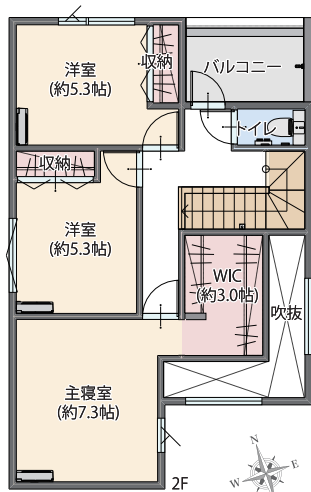
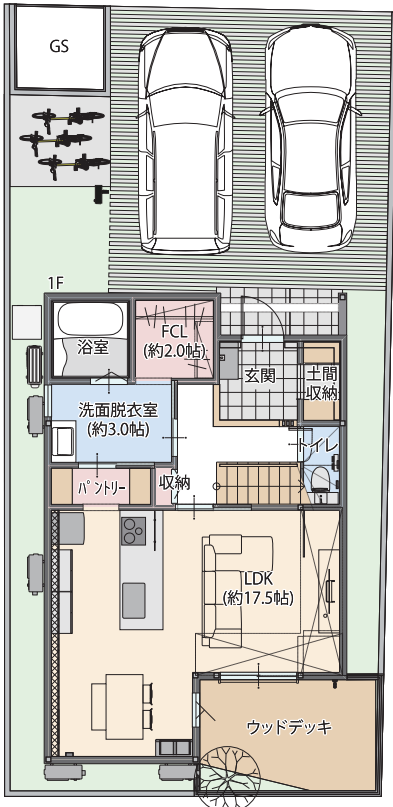
2026年5月1日(金)~6日(水)
 10:00~18:00

モデルハウス オープン♪

グレイスコート飯田 Stage A

山電亀山駅

徒歩約7分



並列駐車2台可
 EV車用コンセント有り
 耐震等級3+制震ダンパー
 省令準耐火構造
 みらいエコ住宅
 2026事業
 [フリープランの場合]
 GX志向型住宅
 補助金 最大 **110**万円
※予算到達次第早期終了あり。詳しくは弊社までお問い合わせください。

モデルハウス販売価格
 stage A/3LDK W.I.C+ファミリークローゼット+パントリー+ウッドデッキ
 ■土地面積 / 137.86㎡ (41.69坪) **3,730**万円 (税込)
 ■延床面積 / 103.09㎡ (31.18坪)
 月々の返済例 《借入金》3,730万円《金利》0.68%
 《返済期間》40年
 月々 **約72,200**円 ボーナス払い 10万円×年2回
※当社提携銀行・元利均等 / 変動金利0.68%の返済例
 ご希望に添えない場合もございます。



■所在 / 姫路市飯田3丁目 ■交通 / 山陽電鉄(亀山駅) 徒歩約6~7分 (400m~550m) ■学区 / 手柄小学校(約1200m~1400m)、山陽中学校(約1500m~1700m) ■団地設備 / 電気(関西電力)、都市ガス、公営水道、排水(汚水・雑排水 / 公共下水道へ放流、雨水 / 道路側溝へ放流) ■道路幅員 / 約4m~約6m舗装道路 ■私道負担 / なし ■用途地域 / 第一種住居地域 ■都市計画区域 / 中核都市計画区域 ■建ぺい率 / 60% ■容積率 / 200% ■地目 / 宅地 ■団地総区画数 / 24区画 ■今回販売区画数 / 9区画 ■土地面積 / 137.84㎡~141.66㎡ ■その他 / 埋蔵文化財包蔵地(畑田遺跡) ■開発総面積 / 4352.65㎡ ■開発許可番号 / 姫路市指令土 第1-13(24)(令和6年6月6日) ■売主 / 株式会社TAIHOホーム ■建築条件付宅地 ■土地販売価格 / 1,606万円~2,021万円 ※ハザードマップ情報 / 洪水(市II) 想定最大規模降雨0.5m~3.0m未満の浸水が予想される区域: 洪水(船場川) 想定最大規模降雨0.5m未満の浸水が予想される区域 ■今回販売戸数 / 1戸 ■延床面積 / 103.09㎡ (31.18坪) ■敷地面積 / 137.86㎡ (41.69坪) ■建築完成 / 令和8年4月13日 ■モデルハウス販売価格 / 3,730万円

※建築条件付き宅地分譲について この土地は、土地売買契約締結後3ヶ月以内に住宅の建築請負契約を締結していただくことを条件として販売いたします。この期間内に住宅を建築しないことが確定したとき、又は住宅の建築請負契約が成立しなかった場合は、土地売買契約は白紙となり、受領した金銭は全額無利子でお返しします。 ※こちらのチラシは2026年4月20日現在の情報です。予めご了承ください。【広告有効期限】2026年5月末※掲載の写真・CG・イラストはイメージです。