

MODELHOUSE OPEN

HAPPY TOWN 東姫路駅南-E号地

GWモデルハウス 見学会開催!

2026年5月1日(金)～6日(水)開催
時間:10:00～18:00

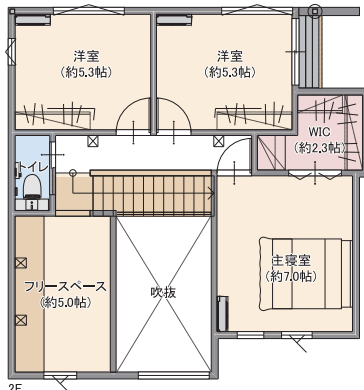
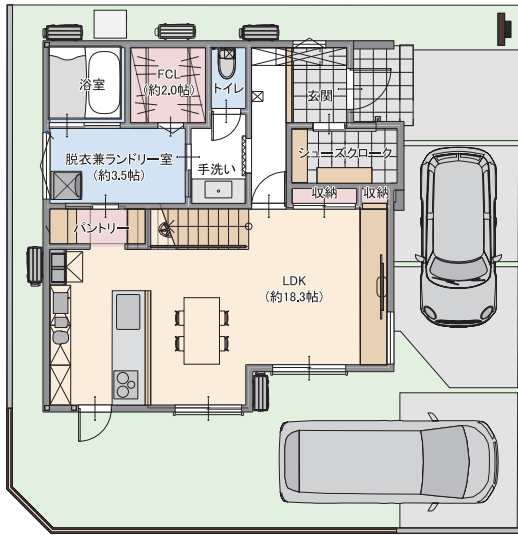
※平日もご案内いたします。お気軽にお問い合わせください。
ご見学は、必ず事前のご予約をお願い致します。

ご見学者様に
QUOカードか
Amazonギフト
どちらか選べる!

3,000円分
プレゼント!

※住宅購入予定でアンケートご記入の方
※ご来場プレゼントは1回限り
※ご本人様への進呈とさせていただきます
※過去、SRモデルハウスイベントのいずれかに
ご来場頂いた場合は対象外

見学・資料請求は
下記QRコードより

趣味、お子様のスタディコーナーなど多目的に使える約5.0帖のフリースペース

- 並列駐車2台可
- EV車用コンセント有り
- 耐震等級3
- 制震ダンパー装備
- 省令準耐火構造
- オール電化住宅



外観イメージパースCG

真鍮やレザー、ウォールナット調の木目の家具でアンティークな雰囲気仕上げられたお家です。

MODELHOUSE	■土地面積 / 137.13㎡(41.48坪)	モデルハウス販売価格
stageE/3LDK	■延床面積 / 109.31㎡(33.06坪)	4,380 万円(税込)

【返済例】

■4,380万円借入 ■金利0.68%/40年返済
■頭金0万円 ■ボーナス時10万円×2回

月々のお支払い額 **約87,700円**

■返済例は当社提携ローンの元利均等40年返済、変動金利(年率0.68%)のお支払いです。■融資金額/30万円以上1億円以内(10万円単位) ※審査によりご期待に添えない場合もございます。



みらいエコ住宅2026事業
フリープランの場合

GX志向型住宅 補助金最大 **110**万円

※予算到達次第早期終了あり。詳しくは弊社までお問い合わせください。

■所在/姫路市阿保 ■交通/JR山陽本線(東姫路駅)より徒歩約20～21分(約1600～1660m) ■学区区/城陽小学校(約1100～1160m)、山陽中学校(約2500～2560m) ■団地設備/オール電化、公営水道(敷地内20mm)、排水(汚水・雑排水/公共下水道へ放流、雨水/道路側溝へ放流) ■道路幅員/約8m舗装道路 ■私道負担/なし ■用途地域/準工業地域 ■建ぺい率/60% ■容積率/200% ■高度地区/指定なし ■防火地域/指定なし ■地目/9区画 ■土地面積/147.36㎡ ■今回販売区画数/1区画 ■土地販売価格/2,358万円 ■売主/株式会社ハウジングタイオー(免許番号/兵庫県知事(6)第450800号) ■販売代理/株式会社TAIHOホーム ■今回販売戸数/1戸 ■建物面積/109.31㎡ ■土地面積/137.13㎡ ■建物構造/木造2階建1戸建住宅 ■建物完成/2026年4月16日 ■モデルハウス販売価格/4,380万円

※建築条件付き宅地分譲について この土地は、土地売買契約締結後3ヶ月以内に住宅の建築請負契約を締結していただくことを条件として販売いたします。この期間内に住宅を建築しないことが確定したとき、又は住宅の建築請負契約が成立しなかった場合は、土地売買契約は白紙となり、受領した金銭は全額無利子でお返します。 ※こちらのチラシは2026年4月20日現在の情報です。予めご了承ください。(広告有効期限)2026年5月末※掲載の写真・CG・イラストはイメージです。