

ハッピータウン 東姫路駅南 E号地

真鍮やレザー、ウォールナット調の木目の家具でアンティークな雰囲気仕上げられたお家です。



内観(リビング)

モデルハウス見学会開催!

今週末開催 時間:10:00~18:00

※平日もご案内いたします。お気軽にお問い合わせください。
ご見学は、必ず事前のご予約をお願い致します。

見学・資料請求は
下記QRコードより



ご見学者様に
QUOカードか
Amazonギフト

3,000円分プレゼント!

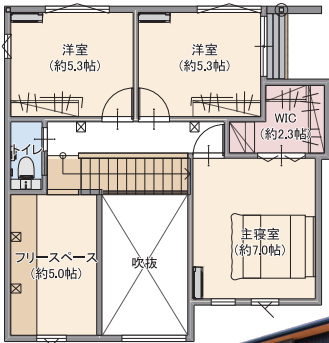
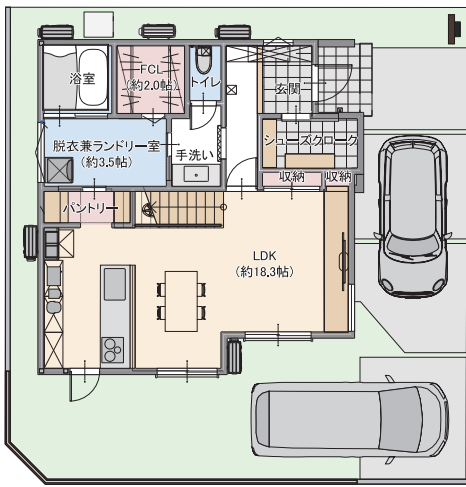
※住宅購入予定でアンケートご記入の方限 ※来場プレゼントは1回限り ※ご本人様への進呈とさせていただきます ※過去、SR-モデルハウスイベントのいずれかにご来場頂いた場合は対象外

MODELHOUSE stage E/3LDK	■土地面積 / 137.13㎡(41.48坪) ■延床面積 / 109.31㎡(33.06坪)	モデルハウス販売価格 4,380 (税込) 万円
-------------------------	--	------------------------------------

【返済例】
■4,380万円借入 ■金利0.83% / 40年返済
■頭金0万円 ■ボーナス時約10万円×2回

月々の支払例 **約90,600円**

■返済例は当社提携ローンの元利均等40年返済、変動金利(年率0.83%)のお支払いです。■融資金額 / 30万円以上1億円以内(10万円単位) ※審査によりご期待に添えない場合もございます。



外観(イメージパースCG)



みらいエコ住宅2026事業 フリープランの場合 GX志向型住宅 補助金 最大110万円

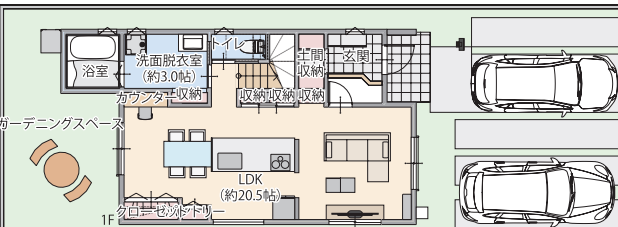
※予算到達次第早期終了あり。詳しくは弊社までお問い合わせください。

■所在 / 姫路市阿保 ■交通 / JR山陽本線(東姫路駅)より徒歩約20~21分(約1600~1660m) ■学区 / 城陽小学校(約1100~1160m)、山陽中学校(約2500~2560m) ■団地設備 / オール電化、公営水道(敷地内20mm)、排水(汚水・雑排水 / 公共下水道へ放流、雨水 / 道路側溝へ放流) ■道路幅員 / 約8m舗装道路 ■私道負担 / なし ■用途地域 / 準工業地域 ■建ぺい率 / 60% ■容積率 / 200% ■高度地区 / 指定なし ■防火地域 / 指定なし ■地目 / 9区画 ■土地面積 / 147.36㎡ ■今回販売区画数 / 1区画 ■土地販売価格 / 2,358万円 ■売主 / 株式会社ハウジングタイホー(免許番号 / 兵庫県知事(第)450800号) ■販売代理 / 株式会社TAIHOホーム ■今回販売戸数 / 1戸 ■建物面積 / 109.31㎡ ■土地面積 / 137.13㎡ ■建物構造 / 木造2階建一戸建住宅 ■建物完成 / 2026年4月16日 ■モデルハウス販売価格 / 4,380万円(税込)

※建築条件付き宅地分譲について この土地は、土地売買契約締結後3ヶ月以内に住宅の建築請負契約を締結していただくことを条件として販売いたします。この期間内に住宅を建築しないことが確定したとき、又は住宅の建築請負契約が成立しなかった場合は、土地売買契約は白紙となり、受領した金銭は全額無利子でお返します。予めご了承下さい。

ハッピータウン JR東姫路駅南VII D号地 街並みに自然となじむ シンプルモダンなお家

暮らしの中心となるアイランドキッチン



外観(イメージパースCG)

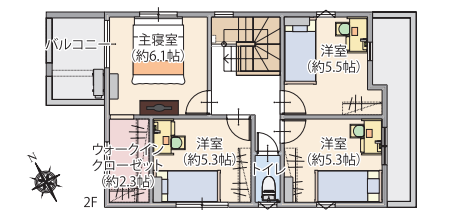


JR東姫路駅
徒歩
約9分

見学・資料請求は
下記QRコードより



ダイニングキッチン(イメージパースCG) ※実際に家具はございません。



D号地 4LDK+WIC ■敷地面積/145.56㎡(44.03坪) ■延床面積/105.16㎡(31.81坪)	モデルハウス販売価格 4,650 (税込) 万円	返済例 《借入金》4,650万円 《返済期間》40年 《頭金》0円 月々 約88,900円 ※当社提携銀行・元利均等 / 変動金利0.83%の返済例。ご希望に添えない場合もございます。	ボーナス払い 約15万円×年2回
---	------------------------------------	---	---------------------

■所在 / 姫路市阿保 ■交通 / JR東姫路駅より徒歩約8~9分(600~650m) ■学区 / 城陽小学校(約1300m)、山陽中学校(約3300m) ■団地設備 / 電気、都市ガス、公営水道、排水(汚水・雑排水 / 公共下水道へ放流、雨水 / 道路側溝へ放流) ■道路幅員 / 約6.0m舗装道路 ■私道負担 / 無し ■用途地域 / 第1種住居地域 ■建ぺい率 / 60% ■容積率 / 200% ■地目 / 宅地 ■地区区画数 / 6区画 ■今回販売戸数 / 1戸 ■土地面積 / 145.56㎡(44.03坪) ■延床面積 / 105.16㎡(31.81坪) ■売主 / 株式会社TAIHOホーム ■その他 / 阿保区画整理事業(事業中) / 清算金の可能性有・埋蔵文化包蔵地(阿保遺跡第2地点) ■建築条件付分譲 ■モデルハウス販売価格 / 4,650万円(税込) ■建物完成 / 令和8年2月

TAIHOホーム 株式会社TAIHOホーム
〒670-0946 兵庫県姫路市北条永良町30 TEL.079-282-5777

お問い合わせ
ご相談

0120-27-2002

Instagram



SR来場予約



●宅地建物取引業免許 / 兵庫県知事(第)451339号 ●(一社)兵庫県宅地建物取引業協会会員
●建設業許可 / 兵庫県知事許可(般-4)第117411号 ●(公社)近畿地区不動産公正取引協議会加盟

https://taihome.com/ タイホホーム 検索

(広告有効期限)2026年6月末
※こちらのチラシは2026年5月20日現在の情報です。
※掲載の写真・CG・イラストはイメージです。