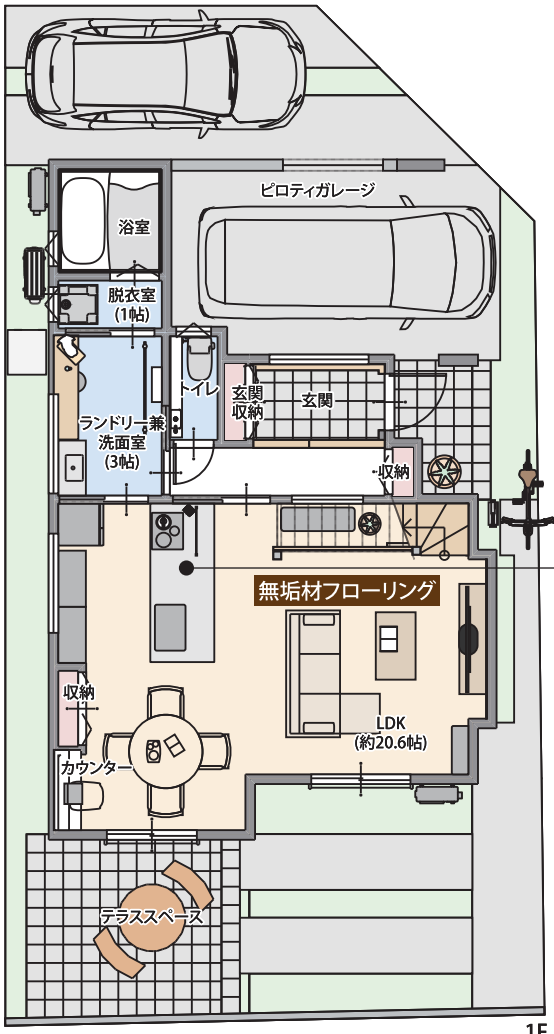


GRACE Court Iida

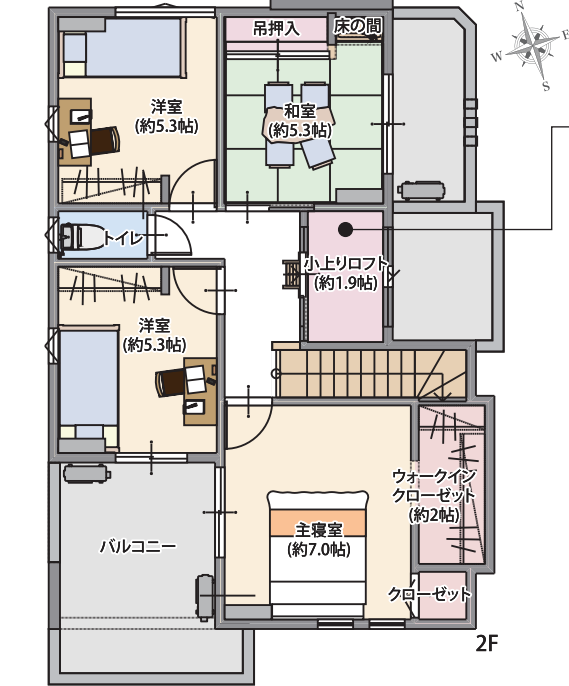


最寄駅(山陽電鉄「亀山駅」)まで徒歩約6~7分
バイパス近くアクセス良好! お買い物環境も充実の街



フリープラン用地もごぞいます!!
土地販売価格 一例:1号地/42.31坪 (1,606万円)

みらいエコ住宅2026事業 GX志向型住宅 補助金 最大 110万円
フリープランの場合



■所在 / 姫路市飯田3丁目 ■交通 / 山陽電鉄(亀山駅) 徒歩約6~7分(400m~550m) ■学区区 / 手柄小学校(約1200m~1400m)、山陽中学校(約1500m~1700m) ■団地設備 / 電気(関西電力)、都市ガス、公営水道、排水(汚水・雑排水 / 公共下水道へ放流、雨水 / 道路側溝へ放流) ■道路幅員 / 約4m~約6m舗装道路 ■私道負担 / なし ■用途地域 / 第一種住居地域 ■都市計画区域 / 中播都市計画区域 ■建ぺい率 / 60% ■容積率 / 200% ■地目 / 宅地 ■団地総区画数 / 24区画 ■今回販売区画数 / 9区画 ■土地面積 / 137.84㎡~141.66㎡ ■その他 / 埋蔵文化財包蔵地(畑道遺跡) ■開発総面積 / 4352.65㎡ ■開発許可番号 / 姫路市指令土 第1-13(24)(令和6年6月6日) ■売主 / 株式会社TAIHOホーム ■建築条件付宅地 ■土地販売価格 / 1,606万円~2,021万円 ※ハザードマップ情報 / 洪水(市川)想定最大規模降雨0.5m~3.0m未満の浸水が予想される区域;洪水(船場川)想定最大規模降雨0.5m未満の浸水が予想される区域 ■建築確認番号 / [D号地]HK25-12151(令和8年2月27日)



stage D/4 LDK/WIC+小上がりLOFT+2階和室

- 土地面積 / 137.87㎡(41.70坪)
 - 延床面積 / 104.40㎡(31.58坪)
 - 建築確認番号 / HK25-12151(令和8年2月27日)
- ※このモデルハウスは現在販売しておりません。

■建築条件付宅地分譲について この土地は、土地売買契約締結後3ヶ月以内に住宅の建築請負契約を締結していただくことを条件として販売いたします。この期間内に住宅を建築しないことが確定したとき、又は住宅の建築請負契約が成立しなかった場合は、土地売買契約は白紙となり、受領した金銭は全額無利子でお返しします。

※こちらのチラシは2026年7月1日現在の情報です。予めご了承下さい。
(広告有効期限)2026年7月末※掲載の写真・CGイラストはイメージです。